

STRIPE VELVET AND LIN

Colección Flamant Suite III - Velvet



Historia de la colección

Una colección inspirada por el carácter imperecedero del lino, un material utilizado para decorar interiores desde hace décadas. Este papel pintado ofrece la misma calidez, tacto y aspecto natural. Además, al igual que el lino, es excepcionalmente duradero y transpirable, con lo que permite a las paredes respirar.

Especificaciones técnicas

Referencia	<u>18102</u> • Noir de Lune
Categoría de producto	Refined
Composición	Papel pintado sobre base no tejida
Descripción	Papel pintado no tejido con textura de lino y elegante terciopelo
Dimensiones	Rollos de 8,50 x 0,70 m = 6 m ²
Case	Case libre 0 cm
Pegamento	Arte Clearpro o una cola de dispersión de buena calidad
Cómo encolar	Encolar la pared
Resistencia a la luz	Buena resistencia a la luz
Cómo retirar	Arrancable en seco
Certificado ignífugo EU	B-s1, d0
Certificado ignífugo US	Class A
Mantenimiento	Durante la colocación se puede utilizar una esponja húmeda (retirar las manchas de cola fresca)

IMO Certified



0493/22



Colores (12)



18100



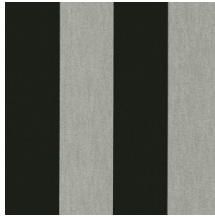
18101



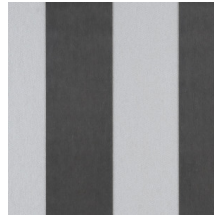
18102



18103



18104



18105



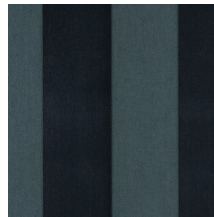
18106



18107



18108



18109



18110



18111

Más información? [Haga clic aquí](#)

Solicita muestras, calcule cantidades, vea videos de instrucciones, descargue información técnica y más:
www.arte-international.com



ARTE®

wallcoverings for the ultimate in refinement