

# LE RAPHIA TISSÉ

Colección Essentials Les Naturels

## Historia de la colección

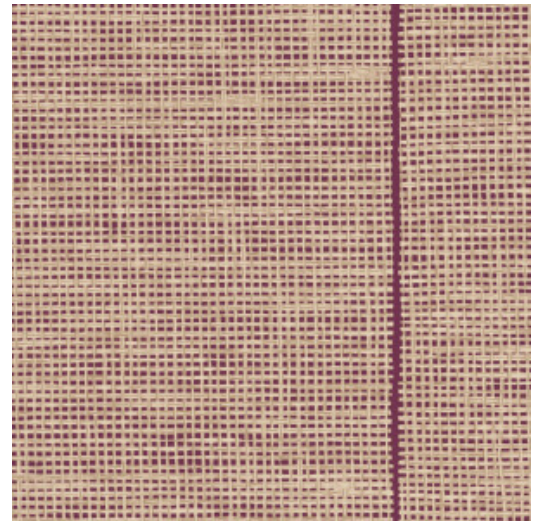
El ser humano siempre ha sentido una gran atracción para los materiales naturales. Esto se ve claro, por ejemplo, en la paja tejida, empleada en hogares desde hace siglos. Con el tiempo, los tejidos se fueron volviendo más firmes y fueron adquiriendo cada vez más aplicaciones. En la colección Les Naturels, estos materiales de la naturaleza son los protagonistas. La calidez de la rafia, la textura sutil del sisal y el aspecto natural de la paja tejida reciben toda la atención que merecen. Su belleza orgánica y sus colores auténticos los convierten en materiales que aportan calma a nuestros interiores y crean una maravillosa conexión con el exterior. Además, combinan perfectamente con los dos estampados botánicos de esta colección.

## Especificaciones técnicas

Referencia	<u>26748</u> • Wine
Categoría de producto	Refined
Composición	Papel pintado sobre base no tejida
Descripción	Una representación fiel de rafia tejida de forma abierta sobre un fondo de color
Dimensiones	Rollos de 8,50 m x 0,70 m = 6 m <sup>2</sup>
Case	Case libre 0 cm
Observación	Las líneas finas entre las distintas franjas crean un efecto lujoso de paneles.
Pegamento	Arte Clearpro o una cola de dispersión de buena calidad
Cómo encolar	Encolar la pared
Resistencia a la luz	Buena resistencia a la luz
Cómo retirar	Arrancable en seco
Certificado ignífugo EU	B-s1, d0
Certificado ignífugo US	Class A
Mantenimiento	Lavable
IMO Certified	



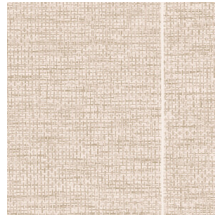
0493/22



## Colores (12)



26740



26741



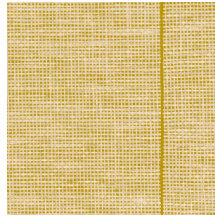
26742



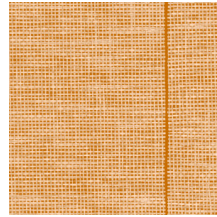
26743



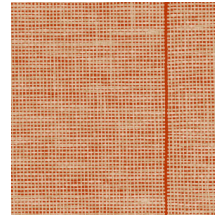
26744



26745



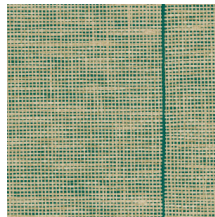
26746



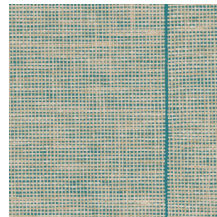
26747



26748



26749

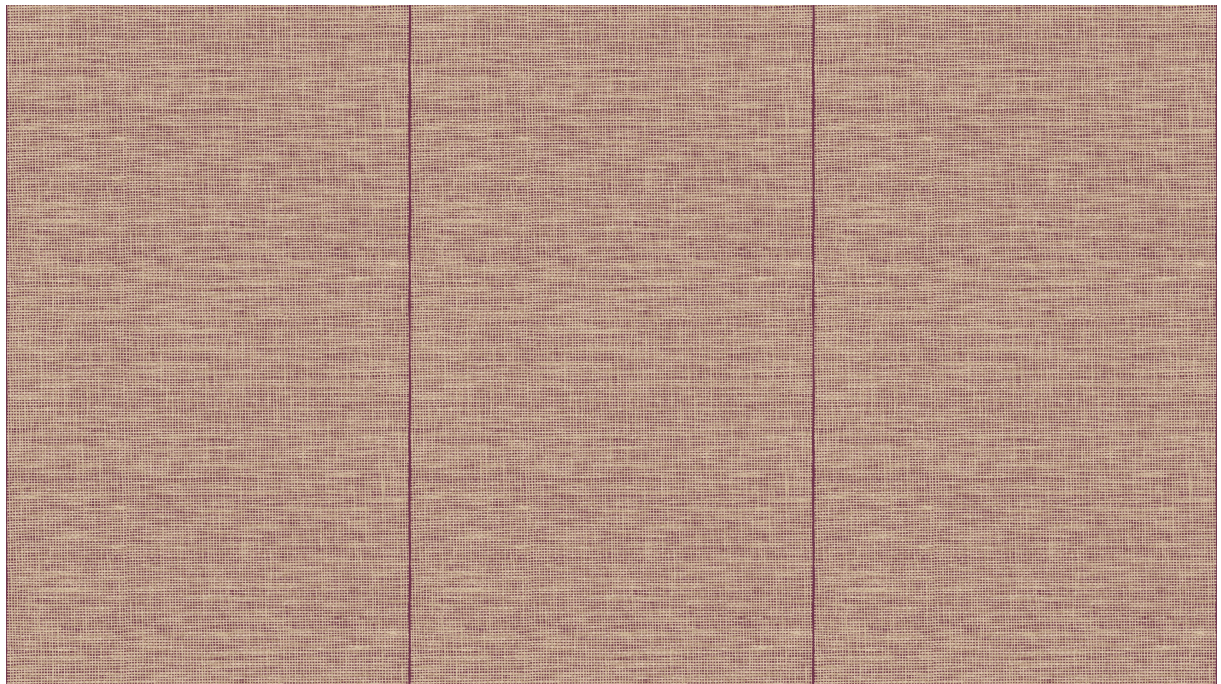


26750



26751

## Vista



← 70 cm (27,56") →

Más información? [Haga clic aquí](#)

Solicita muestras, calcule cantidades, vea videos de instrucciones, descargue información técnica y más:  
[www.arte-international.com](http://www.arte-international.com)



ARTE®

wallcoverings for the ultimate in refinement