

FEATHER

Colección Takara



Historia de la colección

The Takara designs draw the eye in their sumptuousness: lavish materials and high-end patterns show off the collection in full glory. We enhance this collection with luxuriant fabrics, such as silky-soft suede, gleaming metallics, raw cotton and sophisticated paper weave. The designs are inspired by the Orient and Chinese curios.

Especificaciones técnicas

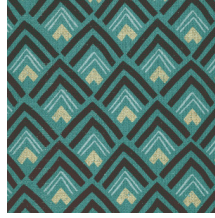
Referencia	<u>28560</u>
Categoría de producto	Exquisite
Composición	Revestimiento mural natural sobre base no tejida
Descripción	Revestimiento de pared elaborado con papel natural tejido estampado
Dimensiones	Ancho 90 cm / se vende por metro lineal
Case	Case recto 11 cm
Pegamento	Arte Clearpro o una cola de dispersión de buena calidad
Cómo encolar	Humedecer el producto, encolar la pared
Resistencia a la luz	Buena resistencia a la luz
Cómo retirar	Arrancable en seco
Certificado ignífugo EU	B-s1, d0
Certificado ignífugo US	Class A
Mantenimiento	Durante la colocación se puede utilizar una esponja húmeda (retirar las manchas de cola fresca)



Colores (3)



28560

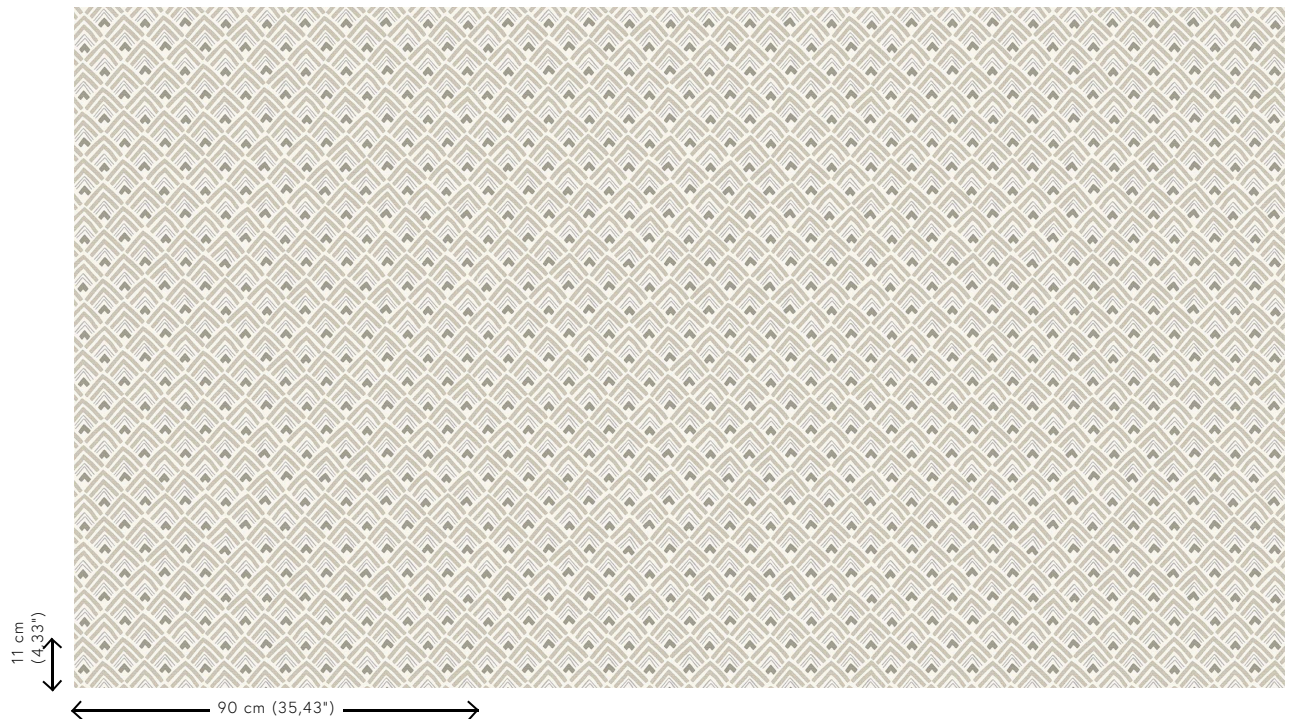


28561



28562

Vista



Más información? [Haga clic aquí](#)

Solicita muestras, calcule cantidades, vea videos de instrucciones, descargue información técnica y más:
www.arte-international.com



ARTE®

wallcoverings for the ultimate in refinement