

# CORDUROY

Colección Lush



## Historia de la colección

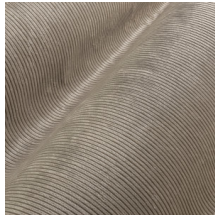
El amoroso tejido de pana, frondosos estampados botánicos y sofisticadas técnicas de tejido hacen que Lush sea una colección de gran lujo y detalle. Los acentos metálicos fríos combinan a la perfección con la suavidad aterciopelada de la pana para completar el conjunto.

## Especificaciones técnicas

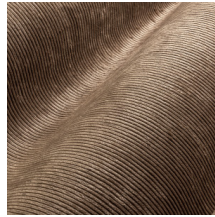
Referencia	<u>29510</u>
Categoría de producto	Couture
Composición	Revestimiento mural textil sobre base no tejida
Descripción	Textura de pana ancha
Dimensiones	Ancho 135 cm / se vende por metro lineal
Case	Case libre 0 cm
Observación	Una de las cosas que caracterizan la pana y el terciopelo son los cambios de color que se obtienen al pasar la mano por encima o cambiar de una pieza a otra. Esto otorga a la colección Lush una preciosa dinámica cromática que le confiere un efecto lujoso
Pegamento	Arte Clearpro o una cola de dispersión de buena calidad
Cómo encolar	Encolar la pared
Resistencia a la luz	Buena resistencia a la luz
Cómo retirar	Arrancable en seco
Certificado ignífugo EU	B-s1, d0
Certificado ignífugo US	Class A
Mantenimiento	Durante la colocación se puede utilizar una esponja húmeda (retirar las manchas de cola fresca)



## Colores (10)



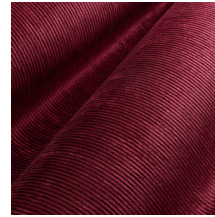
29510



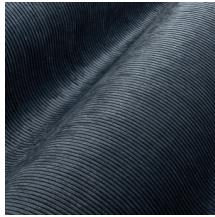
29511



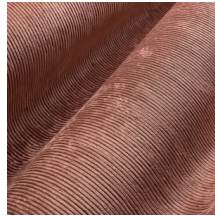
29512



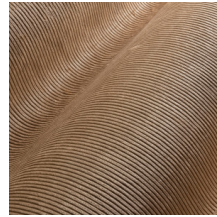
29513



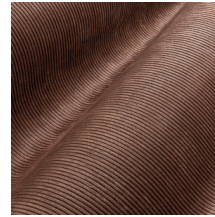
29514



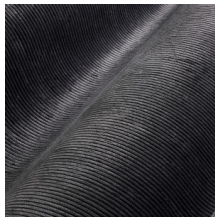
29515



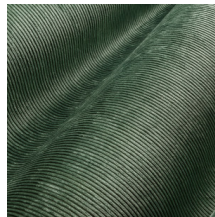
29516



29517



29518



29519

Más información? [Haga clic aquí](#)

Solicita muestras, calcule cantidades, vea videos de instrucciones, descargue información técnica y más:  
[www.arte-international.com](http://www.arte-international.com)



ARTE®

wallcoverings for the ultimate in refinement