



# TROPICALIA

Colección Lush

## Historia de la colección

El amoroso tejido de pana, frondosos estampados botánicos y sofisticadas técnicas de tejido hacen que Lush sea una colección de gran lujo y detalle. Los acentos metálicos fríos combinan a la perfección con la suavidad aterciopelada de la pana para completar el conjunto.

## Especificaciones técnicas

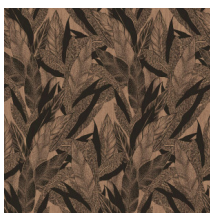
Referencia	29531
Categoría de producto	Couture
Composición	Revestimiento mural textil sobre base no tejida
Descripción	Rica tela de pana con la imagen de hojas tropicales
Dimensiones	Ancho 135 cm / se vende por metro lineal
Case	Case recto 137 cm
Observación	Una de las cosas que caracterizan la pana y el terciopelo son los cambios de color que se obtienen al pasar la mano por encima o cambiar de una pieza a otra. Esto otorga a la colección Lush una preciosa dinámica cromática que le confiere un efecto lujoso
Pegamento	Arte Clearpro o una cola de dispersión de buena calidad
Cómo encolar	Encolar la pared
Resistencia a la luz	Buena resistencia a la luz
Cómo retirar	Arrancable en seco
Certificado ignífugo EU	B-s1, d0
Certificado ignífugo US	Class A
Mantenimiento	Durante la colocación se puede utilizar una esponja húmeda (retirar las manchas de cola fresca)



## Colores (2)



29530



29531

## Vista



Más información? [Haga clic aquí](#)

Solicita muestras, calcule cantidades, vea videos de instrucciones, descargue información técnica y más:  
[www.arte-international.com](http://www.arte-international.com)



ARTE®

wallcoverings for the ultimate in refinement