



GRANDE STRIPE

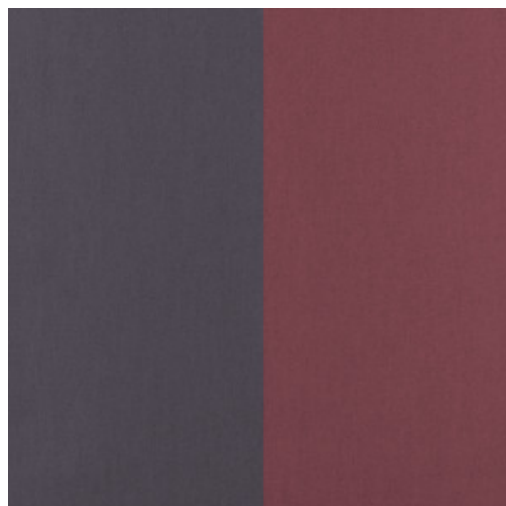
Colección Flamant Suite II - Les Rayures

Historia de la colección

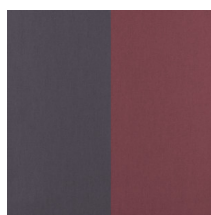
Como el propio nombre indica, toda esta colección está construida en torno a un tema central: las rayas. Sin duda, es el motivo más sencillo del mundo, y aun así sigue ofreciendo infinitas opciones en el diseño de interiores. Con cambiar algo tan simple como la dirección, una decoración de rayas puede crear un efecto espacial completamente distinto.

Especificaciones técnicas

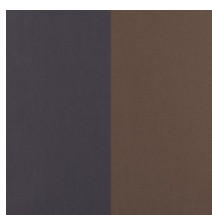
Referencia	<u>30000</u> • Chocolat et Rouge Castille
Categoría de producto	Refined
Composición	Revestimiento mural no tejido
Descripción	Papel pintado con una elegante textura de lino
Dimensiones	Rollos de 8,50 x 0,70 m = 6 m ²
Case	Case libre 0 cm
Pegamento	Use cola para revestimientos murales de felpa, como Arte Clearpro
Cómo encolar	Encolar la pared
Resistencia a la luz	Buena resistencia a la luz
Cómo retirar	Arrancable en seco
Certificado ignífugo EU	B-s1, d0
Certificado ignífugo US	Class A
Mantenimiento	Súper lavable
IMO Certified	



Colores (10)



30000



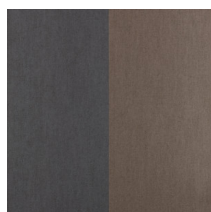
30001



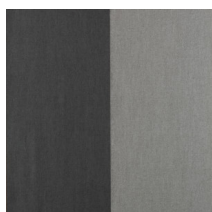
30002



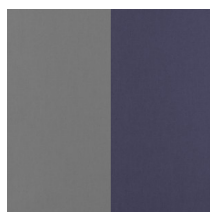
30003



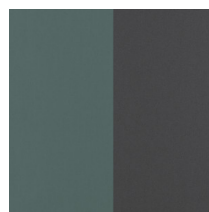
30004



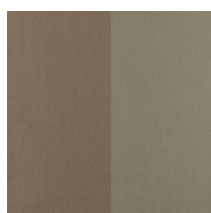
30005



30006



30007



30008



30009

Más información? [Haga clic aquí](#)

Solicita muestras, calcule cantidades, vea videos de instrucciones, descargue información técnica y más:
www.arte-international.com



ARTE®

wallcoverings for the ultimate in refinement