

# SELECT

Colección Enigma

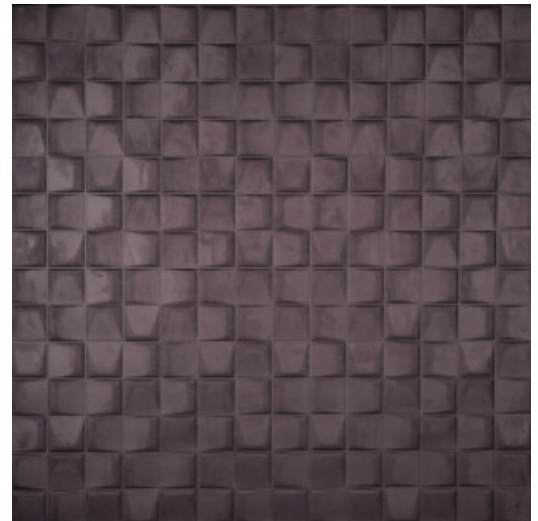


## Historia de la colección

El proceso de termoformado que se utiliza para esta colección es un procedimiento especial por el que se moldea el tejido a través de calor. La forma moldeada es permanente, pero el material conserva su suavidad y flexibilidad, además de un tacto agradable. Con este sistema, obtenemos un revestimiento mural con profundidad tridimensional. Esta particular colección presenta tres diseños distintos y tres tipos de tejido: mate, satinado y con aspecto de ante. Además, cabe señalar que todas las referencias de la colección Enigma mejoran la acústica de cualquier estancia.

## Especificaciones técnicas

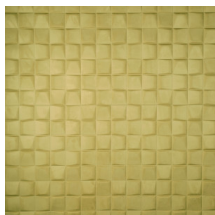
Referencia	<u>30525</u>
Categoría de producto	Couture
Composición	Revestimiento mural textil 3D sobre base no tejida
Dimensiones	Ancho 121,5 cm / se vende por metro lineal
Case	Case recto 43 cm
Observación	Repele las manchas y el agua y aporta un efecto positivo en la acústica
Pegamento	Arte Clearpro o una cola de dispersión de buena calidad
Cómo encolar	Encolar la pared
Resistencia a la luz	Disponible bajo petición
Cómo retirar	Arrancable en seco
Certificado ignífugo EU	B-s1, d0
Certificado ignífugo US	Class A
Mantenimiento	Durante la colocación se puede utilizar una esponja húmeda (retirar las manchas de cola fresca)



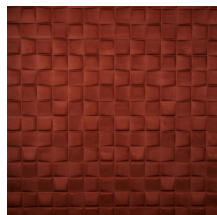
## Colores (6)



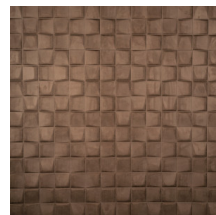
30520



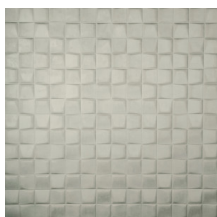
30521



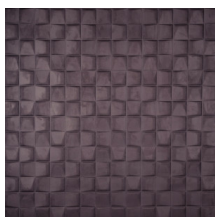
30522



30523



30524



30525

Más información? [Haga clic aquí](#)

Solicita muestras, calcule cantidades, vea videos de instrucciones, descargue información técnica y más:  
[www.arte-international.com](http://www.arte-international.com)



ARTE®

wallcoverings for the ultimate in refinement