



DOTS

Colección Le Corbusier - Dots

Historia de la colección

Este revestimiento mural es una reinterpretación de la obra del propio Le Corbusier, realizada con técnicas innovadoras, pero manteniéndose fiel a su filosofía única. El motivo se basa en el revestimiento mural de puntos que él mismo diseñó en 1931. Sin embargo, los puntos ya no se aplican con pintura al óleo, sino con tinta en relieve de alto brillo. De este modo se consigue un sutil reflejo, creando un juego de luces en el revestimiento mural, que es emblemático de la arquitectura de Le Corbusier.

Especificaciones técnicas

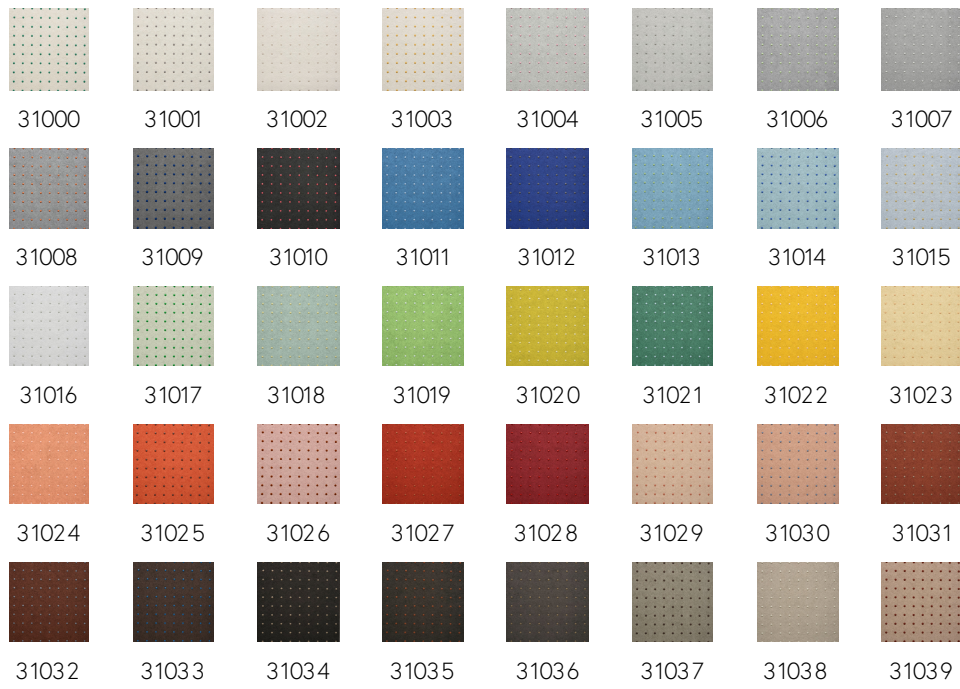
Referencia	31015 • Brightened Ultramarine
Categoría de producto	Refined
Composición	Papel pintado sobre base no tejida
Descripción	Innovador papel pintado con puntos brillantes en 40 combinaciones de colores distintas, basadas en la «policromía arquitectónica» de Le Corbusier
Dimensiones	Rollos de 8,50 x 0,70 m = 6 m ²
Case	Case recto 1.4 cm
Pegamento	Arte Clearpro o una cola de dispersión de buena calidad
Cómo encolar	Encolar la pared
Resistencia a la luz	Buena resistencia a la luz
Cómo retirar	Arrancable en seco
Reacción al fuego EU	B-s1, d0
Reacción al fuego US	Class A
Mantenimiento	Lavable
IMO Certified	



0493/22



Colores (40)



Más información? [Haga clic aquí](#)

Solicita muestras, calcule cantidades, vea videos de instrucciones, descargue información técnica y más:
www.arte-international.com



ARTE®

wallcoverings for the ultimate in refinement