



DOTS

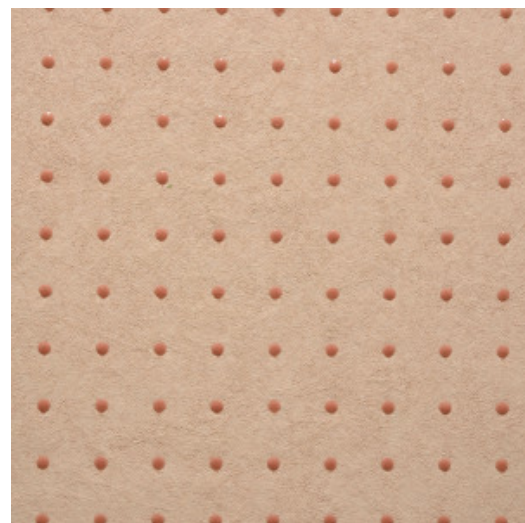
Colección Le Corbusier - Dots

Historia de la colección

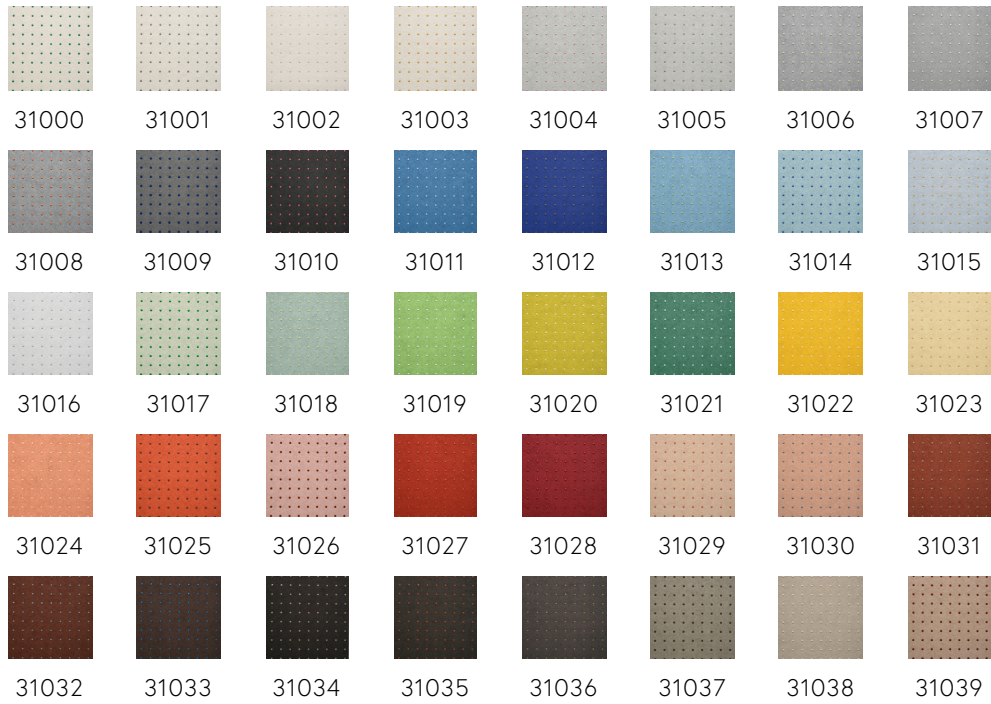
This designer wallcovering is a reinterpretation of Le Corbusier's own work; using all of the innovative techniques but faithful to his unique philosophy. The pattern is based on the wallcovering with a dotted pattern that he designed in 1931. The dots are, however, no longer applied in oil paint but with a high-gloss relief ink. They provide a subtle reflection which allows the wallcovering to play with light, as Le Corbusier did with his architecture.

Especificaciones técnicas

Referencia	<u>31029</u> • Pale Sienna
Categoría de producto	Refined
Composición	Papel pintado sobre base no tejida
Descripción	Innovador papel pintado con puntos brillantes en 40 combinaciones de colores distintas, basadas en la «policromía arquitectónica» de Le Corbusier
Dimensiones	Rollos de 8,50 x 0,70 m = 6 m ²
Case	Case recto 1,4 cm
Pegamento	Arte Clearpro o una cola de dispersión de buena calidad
Cómo encolar	Encolar la pared
Resistencia a la luz	Buena resistencia a la luz
Cómo retirar	Arrancable en seco
Certificado ignífugo EU	B-s1, d0
Certificado ignífugo US	Class A
Mantenimiento	Lavable
IMO Certified	



Colores (40)



Más información? [Haga clic aquí](#)

Solicita muestras, calcule cantidades, vea videos de instrucciones, descargue información técnica y más:
www.arte-international.com



ARTE®

wallcoverings for the ultimate in refinement