

TAIO

Colección Marquesa

Historia de la colección

Escarpados acantilados, playas vírgenes y majestuosas palmeras: las islas Marquesas lo tienen todo. Si a esto le añadimos su rica tradición histórica y artística, es fácil entender por qué este archipiélago polinesio ha inspirado la colección Marquesa, un exclusivo revestimiento mural que no solo encarna el esplendor natural de las islas, sino que también honra su gran patrimonio cultural. La colección refleja claramente la influencia del arte indígena y su rica tradición artesanal, forjada a lo largo de siglos.

Especificaciones técnicas

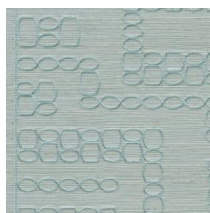
Referencia	<u>31710</u> • Ivory
Categoría de producto	Exquisite
Composición	Revestimiento mural natural sobre base no tejida
Descripción	Diseño cuidadosamente bordado sobre un fino tejido de sisal con un fondo de sutil brillo
Dimensiones	Rollos de 9 m x 0,90 m = 8,1 m ²
Case	Case recto 45 cm
Pegamento	Arte Clearpro o una cola de dispersión de buena calidad
Cómo encolar	Humedecer el producto, encolar la pared
Resistencia a la luz	Resistencia a la luz moderada
Cómo retirar	Arrancable en seco
Certificado ignífugo EU	B-s1, d0
Certificado ignífugo US	Class A
Mantenimiento	Durante la colocación se puede utilizar una esponja húmeda (retirar las manchas de cola fresca)



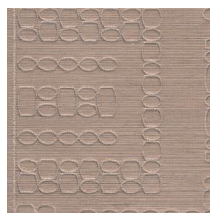
Colores (6)



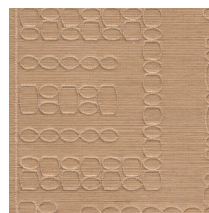
31710



31711



31712



31714

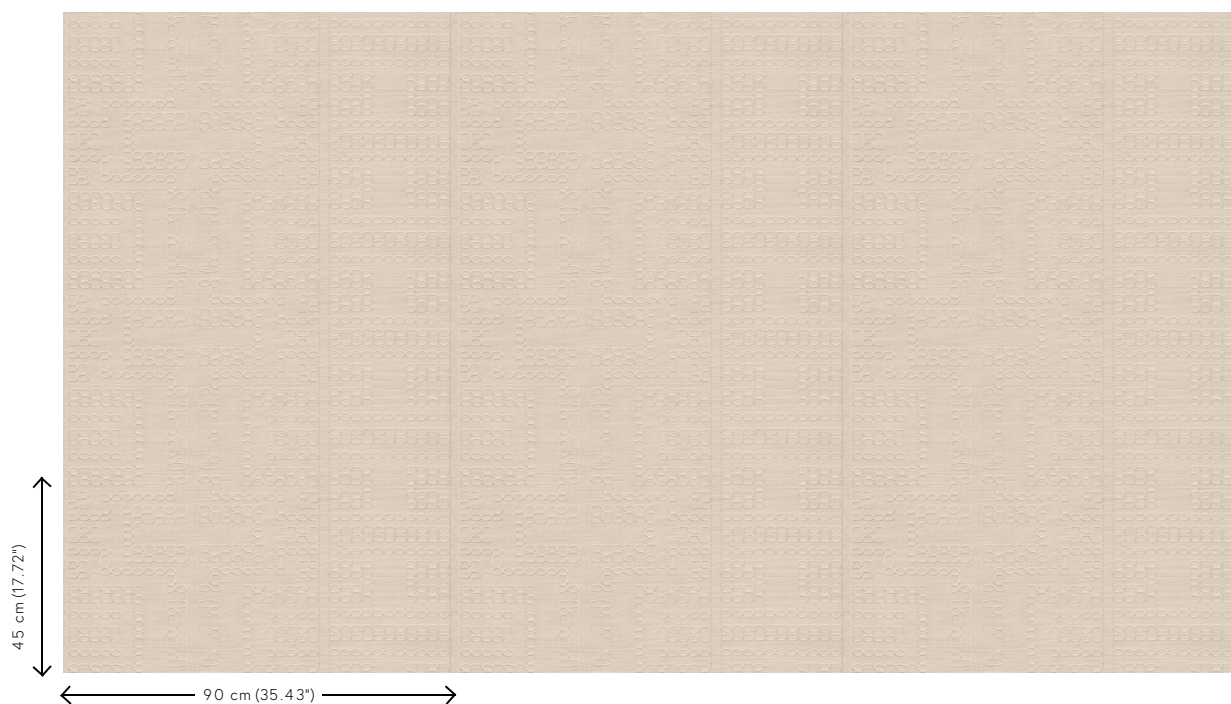


31715



31716

Vista



Más información? [Haga clic aquí](#)

Solicita muestras, calcule cantidades, vea videos de instrucciones, descargue información técnica y más:
www.arte-international.com



ARTE®

wallcoverings for the ultimate in refinement