



DOMUS

Colección Metal X Signum

Historia de la colección

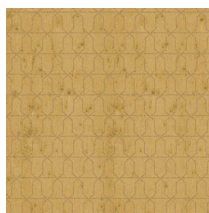
The patterns in this collection have been applied to the existing Stellar plain design in the Metal X range. This metallic wallcovering is based on the 'perfect imperfection' of an oxidising metal surface which combines an industrial and luxurious look.

Especificaciones técnicas

Referencia	<u>37615</u>
Categoría de producto	Exquisite
Composición	Revestimiento mural metálico sobre base no tejida
Descripción	Revestimiento de pared de lámina de metal auténtica con efecto oxidado y estampado en tonos a juego, acabado con una laca satinada o pequeñas esferas de vidrio
Dimensiones	Ancho 90 cm / se vende por metro lineal
Case	Case recto 12.8 cm
Observación	En el proceso de producción, la lámina de metal pasa por un procedimiento intensivo desarrollado especialmente para esta colección. Gracias al método utilizado para incorporar el color, se logran unos matices metálicos de gran naturalidad. Por último, se aplica un acabado con una fina capa de laca satinada o pequeñas esferas de vidrio. Es normal que las esferas de vidrio sobrantes se suelten, ya que no están pegadas a la capa adhesiva, pero no afecta en absoluto al resultado final. Las esferas que recubren la capa adhesiva están firmemente adheridas y son las que forman el dibujo. Hay disponibles modelos lisos a juego en la colección Metal X
Pegamento	Arte Clearpro o una cola de dispersión de buena calidad
Cómo encolar	Humedecer el producto, encolar la pared
Resistencia a la luz	Buena resistencia a la luz
Cómo retirar	Arrancable en seco
Certificado ignífugo EU	B-s1, d0
Certificado ignífugo US	Class A
Mantenimiento	Lavable
IMO Certified	



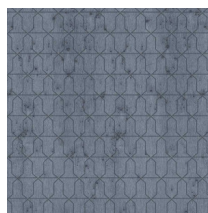
Colores (6)



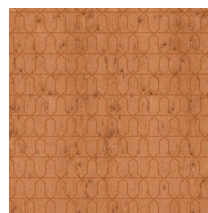
37610



37611



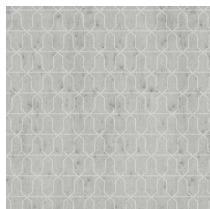
37612



37613

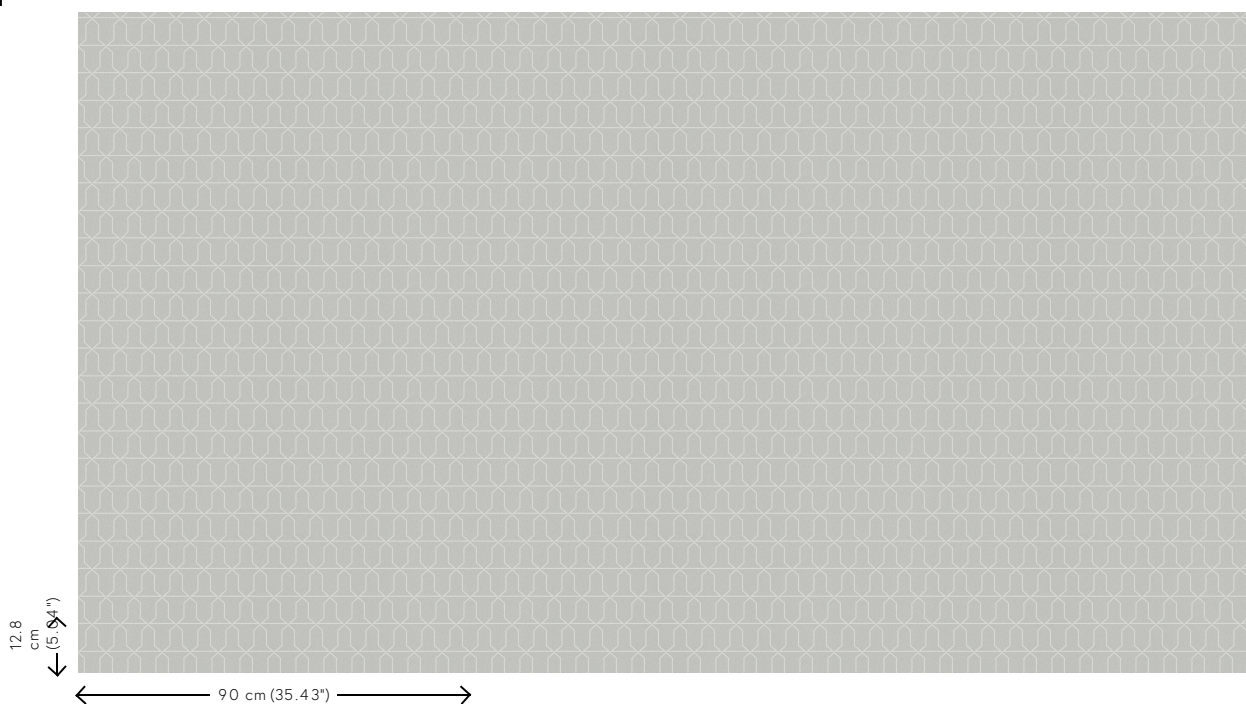


37614



37615

Vista



Más información? [Haga clic aquí](#)

Solicita muestras, calcule cantidades, vea videos de instrucciones, descargue información técnica y más:
www.arte-international.com



ARTE®

wallcoverings for the ultimate in refinement