

TRAPEZE

Colección Timber

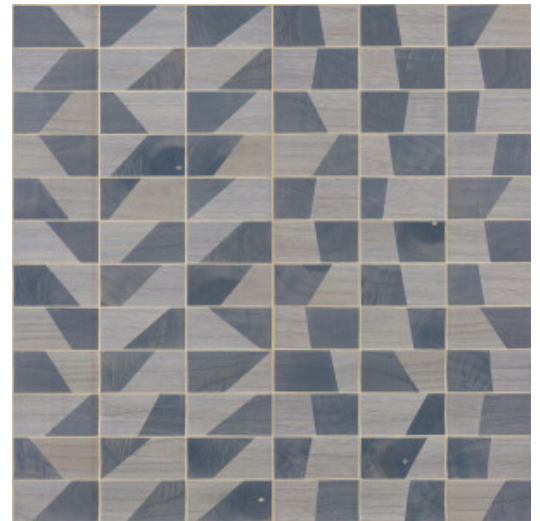


Historia de la colección

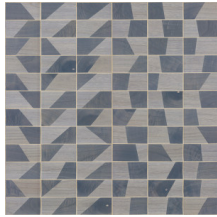
La madera: un material auténtico, sofisticado y sostenible. Su belleza reside en su simplicidad y naturaleza pura, incluyendo sus vetados y marcas de nudos.

Especificaciones técnicas

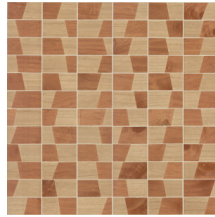
| | |
|-------------------------|--|
| Referencia | <u>38210</u> |
| Categoría de producto | Couture |
| Composición | Revestimiento mural natural sobre base no tejida |
| Descripción | Revestimiento de pared hecho de madera de paulownia, con sus vetas y nudos a la vista, sobre lámina metálica |
| Dimensiones | Ancho 91,44 cm / se vende por metro lineal |
| Case | Case libre 0 cm, respetando la altura del diseño de 15 cm |
| Pegamento | Arte Clearpro o una cola de dispersión de buena calidad |
| Cómo encolar | Humedecer el producto, encolar la pared |
| Resistencia a la luz | Buena resistencia a la luz |
| Cómo retirar | Arrancable en seco |
| Certificado ignífugo EU | B-s1, d0 |
| Certificado ignífugo US | Class A |
| Mantenimiento | Lavable |



Colores (6)



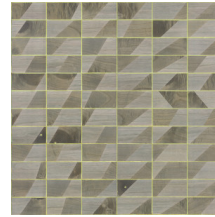
38210



38211



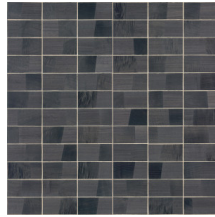
38212



38213

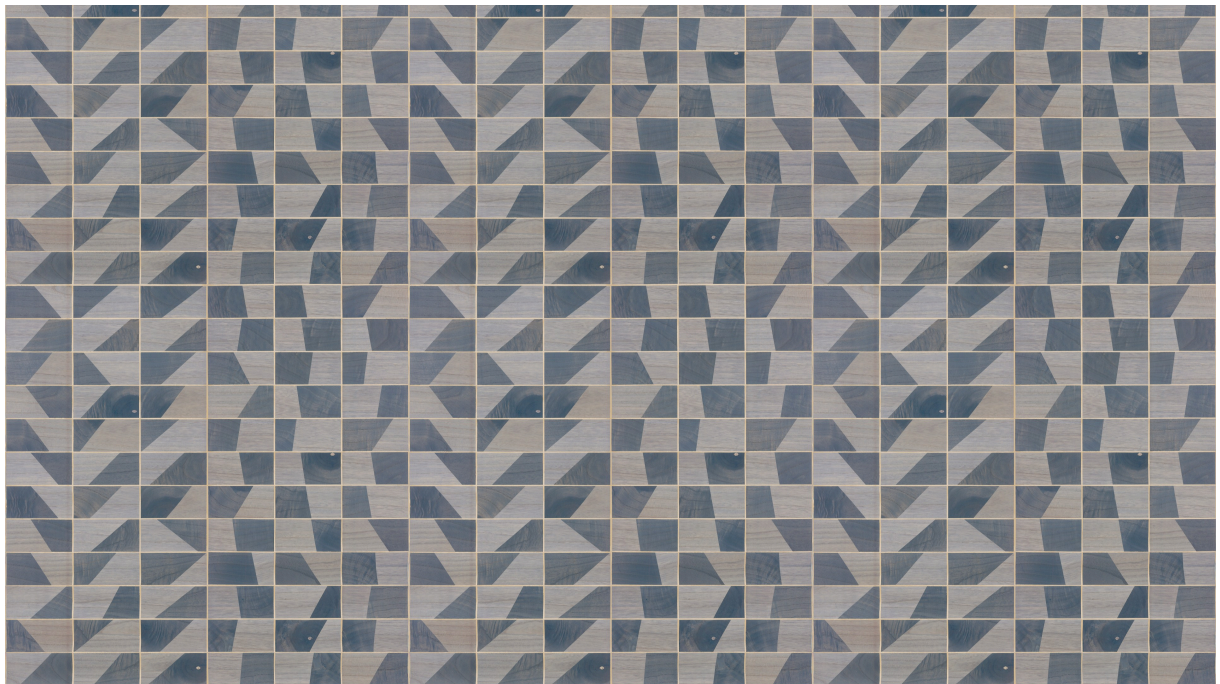


38214



38215

Vista



← 91,44 cm (36") →

Más información? [Haga clic aquí](#)

Solicita muestras, calcule cantidades, vea videos de instrucciones, descargue información técnica y más:
www.arte-international.com



ARTE®

wallcoverings for the ultimate in refinement