

TRAPEZE

Colección Timber



Historia de la colección

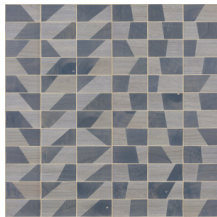
La madera: un material auténtico, sofisticado y sostenible. Su belleza reside en su simplicidad y naturaleza pura, incluyendo sus vetados y marcas de nudos.

Especificaciones técnicas

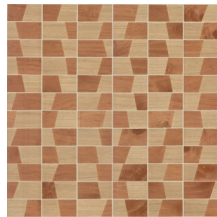
Referencia	<u>38215</u>
Categoría de producto	Couture
Composición	Revestimiento mural natural sobre base no tejida
Descripción	Revestimiento de pared hecho de madera de paulownia, con sus vetas y nudos a la vista, sobre lámina metálica
Dimensiones	Ancho 91,44 cm / se vende por metro lineal
Case	Case libre 0 cm, respetando la altura del diseño de 15 cm
Pegamento	Arte Clearpro o una cola de dispersión de buena calidad
Cómo encolar	Humedecer el producto, encolar la pared
Resistencia a la luz	Buena resistencia a la luz
Cómo retirar	Arrancable en seco
Certificado ignífugo EU	B-s1, d0
Certificado ignífugo US	Class A
Mantenimiento	Lavable



Colores (6)



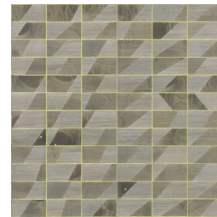
38210



38211



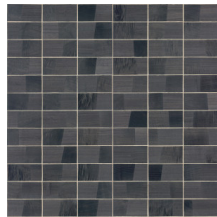
38212



38213



38214



38215

Vista



← 91,44 cm (36") →

Más información? [Haga clic aquí](#)

Solicita muestras, calcule cantidades, vea videos de instrucciones, descargue información técnica y más:
www.arte-international.com



ARTE®

wallcoverings for the ultimate in refinement