



# FRINGE

Colección All Naturals

## Historia de la colección

Arte tiene una especial predilección por los materiales inusuales. Los diseñadores buscan constantemente los materiales más singulares para incorporarlos a preciosos revestimientos murales y una parte importante de ellos son diseños con materiales naturales. Rafia, sisal, mica o corteza de plátano son solo algunos ejemplos de la gran variedad de revestimientos murales naturales. Esta colección los reúne todos.

## Especificaciones técnicas

Referencia	<u>40320A</u> • Oyster
Categoría de producto	Couture
Composición	Revestimiento mural natural sobre base no tejida
Descripción	Revestimiento de pared hecho a mano con yute doblemente tejido
Dimensiones	Ancho 91,44 cm / se vende por metro lineal
Case	Case libre 0 cm
Pegamento	Arte Clearpro o una cola de dispersión de buena calidad
Cómo encolar	Humedecer el producto, encolar la pared
Resistencia a la luz	Resistencia a la luz moderada
Cómo retirar	Arrancable en seco
Certificado ignífugo EU	B-s1, d0
Certificado ignífugo US	Class A
Mantenimiento	Durante la colocación se puede utilizar una esponja húmeda (retirar las manchas de cola fresca)



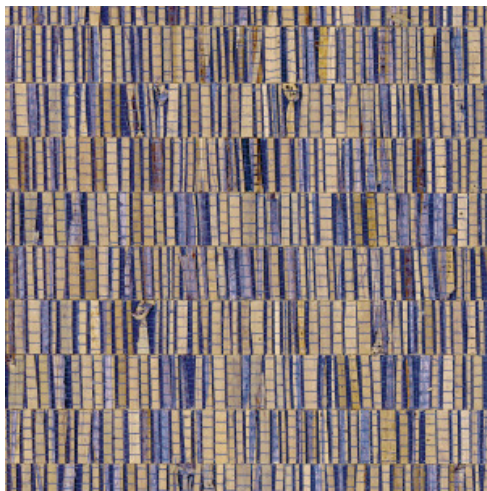
### Colores (3)



40320A



40321A



40322A

Más información? [Haga clic aquí](#)

Solicita muestras, calcule cantidades, vea videos de instrucciones, descargue información técnica y más:  
[www.arte-international.com](http://www.arte-international.com)



ARTE®

wallcoverings for the ultimate in refinement