

# SHIMMER

Colección Artisan

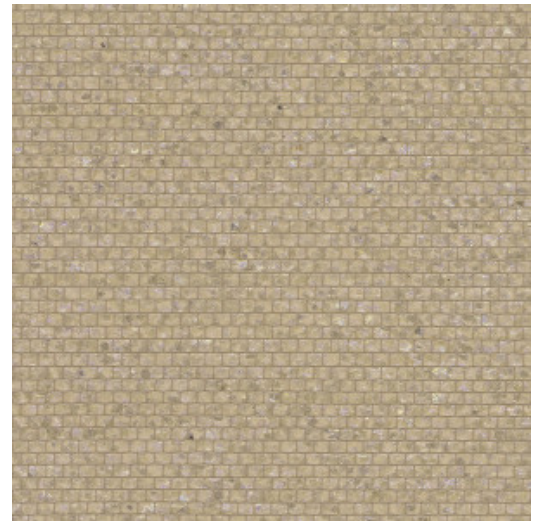


## Historia de la colección

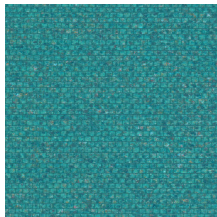
Esta colección es una oda a la artesanía tradicional de alta calidad. Los revestimientos de pared están elaborados a partir de materiales puros y naturales, desde hierbas y minerales hasta plantas tropicales.

## Especificaciones técnicas

Referencia	<u>40353</u> • Brass
Categoría de producto	Couture
Composición	Revestimiento mural natural sobre base no tejida
Descripción	Revestimiento de pared de mica tejida hecho a mano
Dimensiones	Ancho 91,44 cm / se vende por metro lineal
Case	Case libre 0 cm
Pegamento	Arte Clearpro o una cola de dispersión de buena calidad
Cómo encolar	Humedecer el producto, encolar la pared
Resistencia a la luz	Buena resistencia a la luz
Cómo retirar	Arrancable en seco
Certificado ignífugo EU	B-s1, d0
Certificado ignífugo US	Class A
Mantenimiento	Durante la colocación se puede utilizar una esponja húmeda (retirar las manchas de cola fresca)



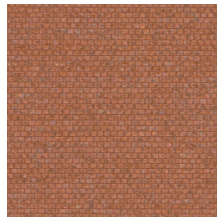
## Colores (6)



40350



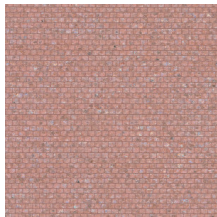
40351



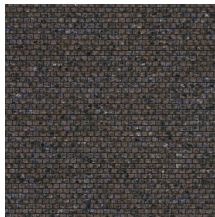
40352



40353



40354



40355

Más información? [Haga clic aquí](#)

Solicita muestras, calcule cantidades, vea videos de instrucciones, descargue información técnica y más:  
[www.arte-international.com](http://www.arte-international.com)



ARTE®

wallcoverings for the ultimate in refinement