

# LIGNES

Colección Lino



## Historia de la colección

El lino es un elemento muy apreciado en los interiores desde hace siglos. Es un clásico que no pasa de moda y presenta un aspecto natural, con una estructura irregular, que puede ser muy pronunciada o muy sutil, en función del hilo utilizado. Sin embargo, esta textura única y característica es precisamente lo que lo convierte en un material tan carismático.

## Especificaciones técnicas

Referencia	<u>40507</u>
Categoría de producto	Refined
Composición	Papel pintado de vinilo sobre base de papel
Descripción	Revestimiento de pared con aspecto realista de lino natural
Dimensiones	ROLLO XL: rollos de 10,05 x 1,00 m = 10 m <sup>2</sup>
Case	Case recto 91 cm, o case libre 0 cm
Observación	Lignes puede colocarse de dos maneras distintas: casando las tiras, para lograr un conjunto uniforme, o sin casar, para conseguir el efecto del lino natural
Pegamento	Arte Clearpro o una cola de dispersión de buena calidad
Cómo encolar	Método 1: encolar la pared y humedecer el revestimiento mural. Método 2: encolar el revestimiento mural.
Resistencia a la luz	Buena resistencia a la luz
Cómo retirar	Pelable
Certificado ignífugo EU	B-s2, d0
Certificado ignífugo US	Class A
Mantenimiento	Súper lavable



## Colores (14)



40500



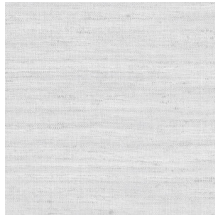
40501



40502



40503



40504



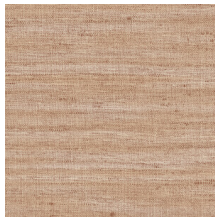
40505



40506



40507



40508



40509



40510



40511



40512



40513

Más información? [Haga clic aquí](#)

Solicita muestras, calcule cantidades, vea videos de instrucciones, descargue información técnica y más:  
[www.arte-international.com](http://www.arte-international.com)



ARTE®

wallcoverings for the ultimate in refinement