

# FARINI

Colección Melaky



## Historia de la colección

Esta colección de revestimientos murales se inspira en la diversa naturaleza de Melaky, una región en la isla de Madagascar en la que encontramos desde sabana seca y praderas hasta tupidos manglares. En este país crecen tanto la morera como la rafia, los dos pilares en los que se basa esta colección.

## Especificaciones técnicas

Referencia	<u>40727</u> • Burgundy
Categoría de producto	Couture
Composición	Revestimiento mural natural sobre base no tejida
Descripción	Tiras de rafia tejidas a mano que se solapan para crear un patrón de líneas dinámico y con mucho relieve
Dimensiones	Ancho 91,44 cm / se vende por metro lineal
Case	Case libre 0 cm
Observación	Pequeñas irregularidades y ligeras variaciones de color son inherentes a los materiales naturales y los diseños hechos a mano. Resaltan la belleza auténtica de este revestimiento mural. Puede colocarse tanto en vertical como en horizontal.
Pegamento	Arte Clearpro o una cola de dispersión de buena calidad
Cómo encolar	Encolar la pared y el revestimiento mural
Resistencia a la luz	Resistencia a la luz moderada
Cómo retirar	Arrancable en seco
Reacción al fuego EU	B-s1, d0
Reacción al fuego US	Class A
Mantenimiento	Durante la colocación se puede utilizar una esponja húmeda (retirar las manchas de cola fresca)



## Colores (10)



40720



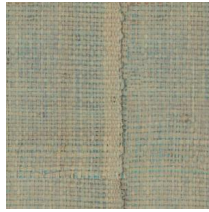
40721



40722



40723



40724



40725



40726



40727



40728



40729

Más información? [Haga clic aquí](#)

Solicita muestras, calcule cantidades, vea videos de instrucciones, descargue información técnica y más:  
[www.arte-international.com](http://www.arte-international.com)



ARTE®

wallcoverings for the ultimate in refinement