

MONSTERA

Colección Yala



Historia de la colección

Descubra la belleza de la naturaleza tropical en esta colección en relieve que estimula los sentidos, donde se alternan motivos botánicos y escenas de la selva. Esta línea de revestimientos de pared crea un efecto tridimensional sutil, pero sumamente acogedor, gracias a la utilización de suaves tejidos bouclé y de chenilla. Sus alegres diseños con sensación táctil sorprenden a la vez que aportan calma y armonía, con un solo color como protagonista.

Especificaciones técnicas

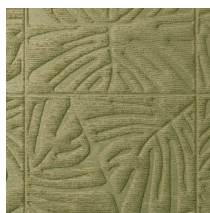
| | |
|-------------------------|---|
| Referencia | <u>43020</u> • Clay |
| Categoría de producto | Couture |
| Composición | Revestimiento mural textil 3D sobre base no tejida |
| Descripción | Revestimiento mural con relieve y efecto tridimensional acabado en tejido bouclé |
| Dimensiones | Ancho 123 cm / se vende por metro lineal |
| Case | Case salteado 120/60 cm |
| Observación | Repele las manchas y aporta un efecto positivo en la acústica |
| Pegamento | Arte Clearpro o una cola de dispersión de buena calidad |
| Cómo encolar | Encolar la pared |
| Resistencia a la luz | Buena resistencia a la luz |
| Cómo retirar | Arrancable en seco |
| Certificado ignífugo EU | C-s2, d0 |
| Certificado ignífugo US | Class A |
| Mantenimiento | Durante la colocación se puede utilizar una esponja húmeda (retirar las manchas de cola fresca) |



Colores (5)



43020



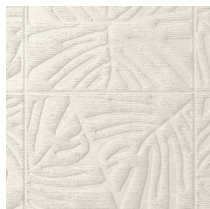
43021



43022



43023



43024

Vista



Más información? [Haga clic aquí](#)

Solicita muestras, calcule cantidades, vea videos de instrucciones, descargue información técnica y más:
www.arte-international.com



ARTE®

wallcoverings for the ultimate in refinement