



PALMA

Colección Yala

Historia de la colección

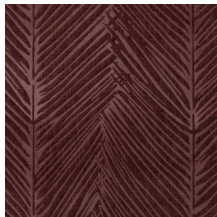
Descubra la belleza de la naturaleza tropical en esta colección en relieve que estimula los sentidos, donde se alternan motivos botánicos y escenas de la selva. Esta línea de revestimientos de pared crea un efecto tridimensional sutil, pero sumamente acogedor, gracias a la utilización de suaves tejidos bouclé y de chenilla. Sus alegres diseños con sensación táctil sorprenden a la vez que aportan calma y armonía, con un solo color como protagonista.

Especificaciones técnicas

Referencia	<u>43030</u> • Plum
Categoría de producto	Couture
Composición	Revestimiento mural textil 3D sobre base no tejida
Descripción	Revestimiento de pared con relieve y efecto tridimensional acabado en tejido de chenilla
Dimensiones	Ancho 123 cm / se vende por metro lineal
Case	Case libre 0 cm
Observación	Repele las manchas y aporta un efecto positivo en la acústica
Pegamento	Arte Clearpro o una cola de dispersión de buena calidad
Cómo encolar	Encolar la pared
Resistencia a la luz	Buena resistencia a la luz
Cómo retirar	Arrancable en seco
Certificado ignífugo EU	C-s2, d0
Certificado ignífugo US	Class A
Mantenimiento	Durante la colocación se puede utilizar una esponja húmeda (retirar las manchas de cola fresca)



Colores (5)



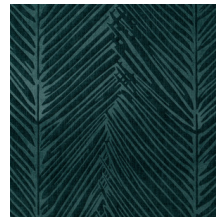
43030



43031



43032



43033



43034

Vista



← 123 cm (48,43") →

Más información? [Haga clic aquí](#)

Solicita muestras, calcule cantidades, vea videos de instrucciones, descargue información técnica y más:
www.arte-international.com



ARTE®

wallcoverings for the ultimate in refinement