

CASSETTA

Colección Objet



Historia de la colección

Desde hace siglos, ornamentos con volúmenes de todas las formas y tamaños engalanan paredes y techos. Desde simples rodapiés y molduras hasta paneles y artesonados adornan casas señoriales, majestuosos palacios y otros edificios monumentales. Todo ello constituye la fuente de inspiración de la colección Objet, formada por revestimientos de pared decorativos que, además de ser fáciles de instalar, aportan color, textura y relieve. Su aspecto suave, que recuerda el ante, aporta al conjunto una mayor sensación táctil. Gracias a su diseño tridimensional, también mejoran la acústica de cualquier estancia.

Especificaciones técnicas

Referencia	<u>44010</u> • Cinnamon
Categoría de producto	Couture
Composición	Revestimiento mural textil 3D sobre base no tejida
Descripción	Inspirado en los techos con casetones clásicos; el acabado tiene un efecto de suave ante
Dimensiones	Ancho 120 cm / se vende por metro lineal
Case	Case libre 0 cm, respetando la altura del diseño de 60 cm
Observación	Repele las manchas y el agua y aporta un efecto positivo en la acústica
Pegamento	Arte Clearpro o una cola de dispersión de buena calidad
Cómo encolar	Encolar la pared
Resistencia a la luz	Buena resistencia a la luz
Cómo retirar	Arrancable en seco
Certificado ignífugo EU	D-s1, d0
Certificado ignífugo US	Class A
Mantenimiento	Durante la colocación se puede utilizar una esponja húmeda (retirar las manchas de cola fresca)



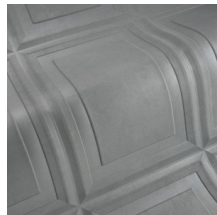
Colores (5)



44010



44011



44012

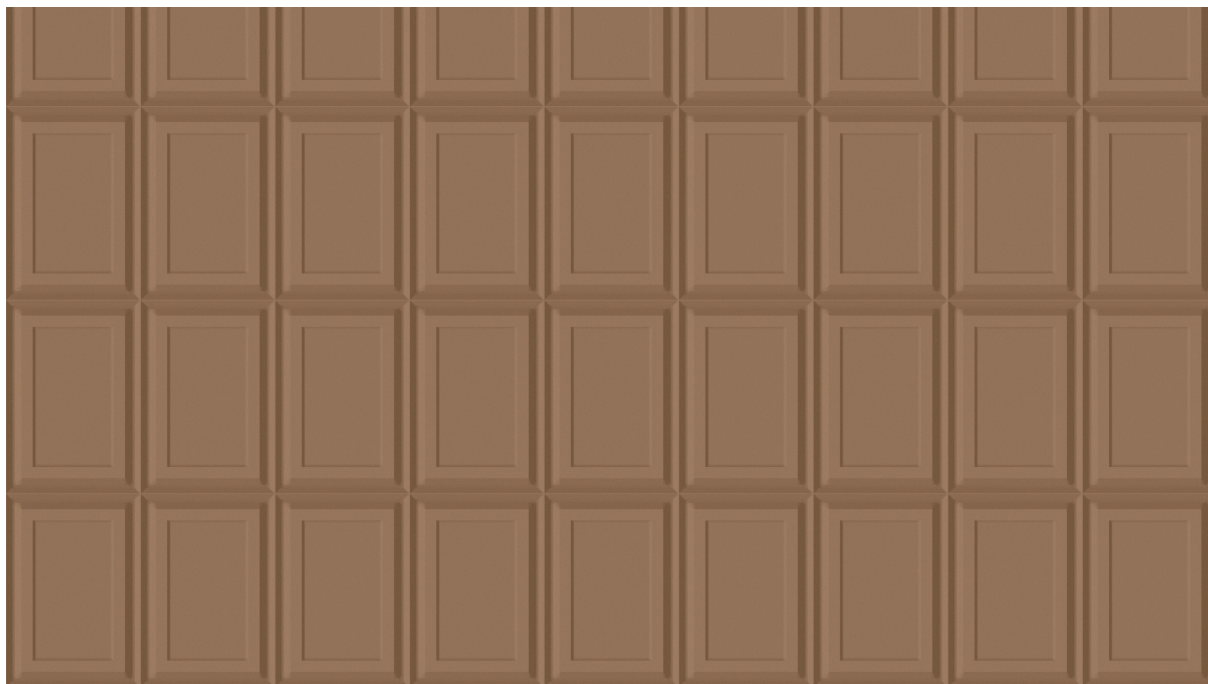


44013



44014

Vista



← 120 cm (47,24") →

Más información? [Haga clic aquí](#)

Solicita muestras, calcule cantidades, vea videos de instrucciones, descargue información técnica y más:
www.arte-international.com



ARTE®

wallcoverings for the ultimate in refinement