



PULSE

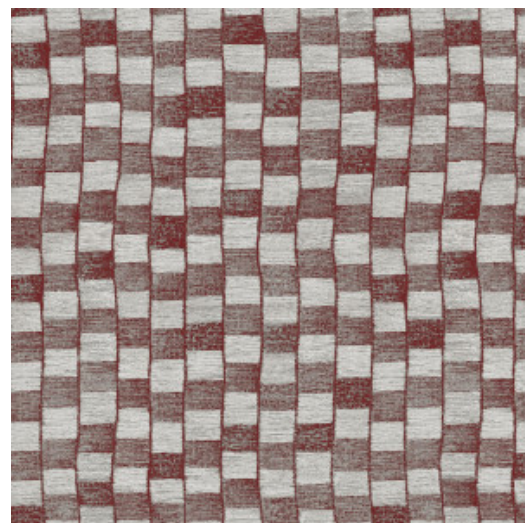
Colección Revera

Historia de la colección

La moda y el interiorismo están profundamente relacionados. Ambos mundos dedicados al estilo responden a los tiempos en constante evolución y se influyen entre sí en una especie de movimiento de péndulo: vemos cómo en la moda se plasman ideas del interiorismo y el diseño y viceversa. Con la colección de revestimientos de pared Revera destacamos estos estrechos vínculos, dando a ideas textiles clásicas un toque moderno con papel plateado o dorado, flock o tejido real.

Especificaciones técnicas

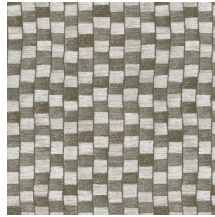
Referencia	<u>47543</u>
Categoría de producto	Exquisite
Composición	Revestimiento mural no tejido
Descripción	Revestimiento de pared no tejido inspirado en texturas y motivos de la industria textil, en combinación con un patchwork de yute
Dimensiones	Ancho 90 cm / se vende por metro lineal
Case	Case recto 64 cm
Pegamento	Arte Clearpro o una cola de dispersión de buena calidad
Cómo encolar	Encolar la pared
Resistencia a la luz	Buena resistencia a la luz
Cómo retirar	Arrancable en seco
Certificado ignífugo EU	B-s1, d0
Certificado ignífugo US	Class A
Mantenimiento	Durante la colocación se puede utilizar una esponja húmeda (retirar las manchas de cola fresca)



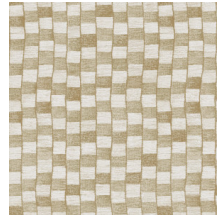
Colores (4)



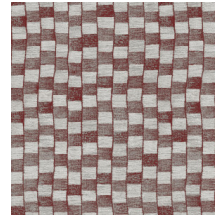
47540



47541

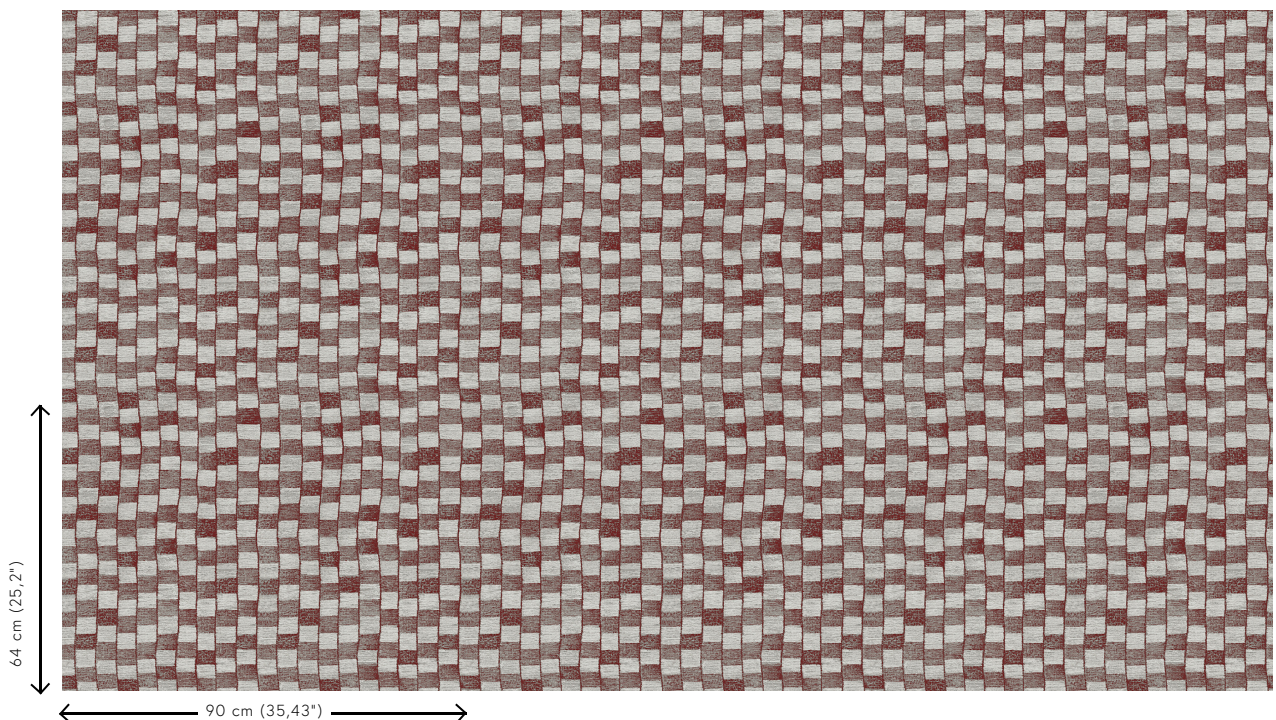


47542



47543

Vista



Más información? [Haga clic aquí](#)

Solicita muestras, calcule cantidades, vea videos de instrucciones, descargue información técnica y más:
www.arte-international.com



ARTE®

wallcoverings for the ultimate in refinement