

KYMA

Colección Zephyr

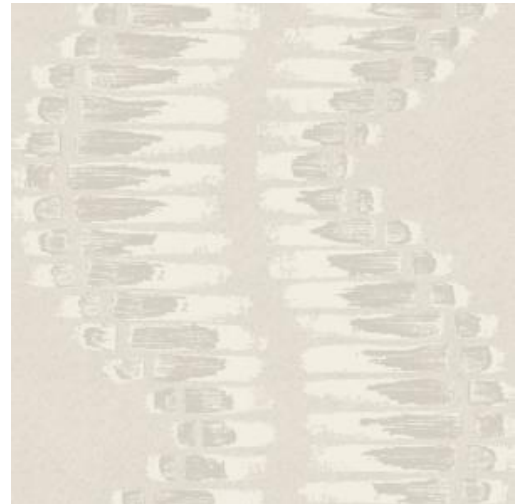


Historia de la colección

En la mitología griega, Zephyros es el dios del viento del oeste. Zephyr deriva de este nombre y representa una brisa del oeste agradable y suave. Esta colección de revestimientos murales está inspirada precisamente en esa idea. Cada diseño capta, a su manera, los movimientos fluidos y delicados del viento, con formas redondeadas y líneas suaves, como si una brisa ligera entrara en la habitación.

Especificaciones técnicas

Referencia	48.610 • Nougat
Categoría de producto	Couture
Composición	Revestimiento mural textil sobre base no tejida
Descripción	Un diseño inspirado en las suaves olas en el agua, provocadas por una brisa ligera
Dimensiones	Ancho 110 cm / se vende por metro lineal
Case	Case salteado 64/32 cm
Pegamento	Arte Clearpro o una cola de dispersión de buena calidad
Cómo encolar	Encolar la pared
Resistencia a la luz	Buena resistencia a la luz
Cómo retirar	Arrancable en seco
Reacción al fuego EU	B-s1, d0
Reacción al fuego US	Class A
Mantenimiento	Durante la colocación se puede utilizar una esponja húmeda (retirar las manchas de cola fresca)



Colores (4)



48 610



48 611



48 612



48 613

Vista



Más información? [Haga clic aquí](#)

Solicita muestras, calcule cantidades, vea videos de instrucciones, descargue información técnica y más:
www.arte-international.com



ARTE®

wallcoverings for the ultimate in refinement