

# LATUS

Colección Icons



## Historia de la colección

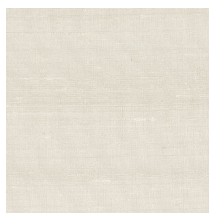
Icons cautiva con su versatilidad de materiales, todos ellos valores consolidados en la decoración de interiores, como el cuero shagreen (galuchat), el tejido bouclé, los detalles de metal y el ratán. No obstante, estos grandes clásicos se han aplicado de una manera de lo más sorprendente y original. Por ejemplo, en los patrones geométricos que muestran un motivo troquelado. Y no solo sorprende la calidez de la combinación de materiales, sino que también los efectos con el cambio de luz y el juego de brillos y mates aportan una dimensión extralujosa.

## Especificaciones técnicas

|                         |  |
|-------------------------|--|
| Referencia              | 50512A • Bisque  |
| Categoría de producto   | Exquisite  |
| Composición             | Revestimiento mural no tejido                              |
| Descripción             | Revestimiento de pared con el aspecto de la seda auténtica |
| Dimensiones             | Ancho 90 cm / se vende por metro lineal                    |
| Case                    | Case libre 0 cm  |
| Pegamento               | Arte Clearpro o una cola de dispersión de buena calidad    |
| Cómo encolar            | Encolar la pared   |
| Resistencia a la luz    | Buena resistencia a la luz                                 |
| Cómo retirar            | Arrancable en seco   |
| Certificado ignífugo EU | B-s1, d0   |
| Certificado ignífugo US | Class A  |
| Mantenimiento           | Lavable  |
| IMO Certified           |  |



## Colores (7)



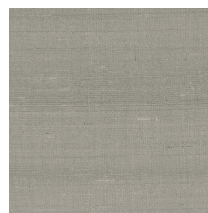
50501A



50506A



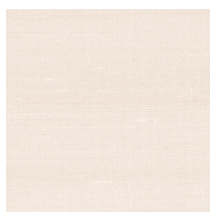
50508A



50510A



50512A



50513A



50518A

Más información? [Haga clic aquí](#)

Solicita muestras, calcule cantidades, vea videos de instrucciones, descargue información técnica y más:  
[www.arte-international.com](http://www.arte-international.com)



---

ARTE®

wallcoverings for the ultimate in refinement