



# CHASU

Colección Osmanthus

## Historia de la colección

Esta colección desprende refinamiento y lujo, no solo por la sofisticada técnica de bordado, sino también por el uso de materiales naturales como el sisal, el algodón y el cáñamo. La estética y la pureza de la naturaleza están en perfecto equilibrio. Los materiales, diseños y colores de esta colección nos llevan a un viaje al Extremo Oriente.

## Especificaciones técnicas

Referencia	<u>54513</u> • Lemony Teal
Categoría de producto	Couture
Composición	Revestimiento mural natural sobre base no tejida
Descripción	Diseño abstracto de espiga bordado sobre un fondo de sisal con hilos textiles brillantes
Dimensiones	Rollos de 3,20 x 0,86 m = 2,75 m <sup>2</sup>
Case	Case recto 80 cm
Pegamento	Arte Clearpro o una cola de dispersión de buena calidad
Cómo encolar	Humedecer el producto, encolar la pared y encolar el revestimiento mural
Resistencia a la luz	Resistencia a la luz moderada
Cómo retirar	Arrancable en seco
Certificado ignífugo EU	B-s1, d0
Certificado ignífugo US	Class A
Mantenimiento	Durante la colocación se puede utilizar una esponja húmeda (retirar las manchas de cola fresca)



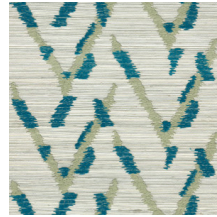
## Colores (4)



54510



54511



54512



54513

## Vista



Más información? [Haga clic aquí](#)

Solicita muestras, calcule cantidades, vea videos de instrucciones, descargue información técnica y más:  
[www.arte-international.com](http://www.arte-international.com)



ARTE®

wallcoverings for the ultimate in refinement