



TATAMI

Colección Osmanthus

Historia de la colección

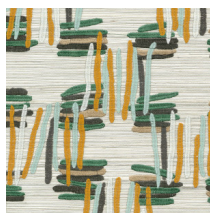
Esta colección desprende refinamiento y lujo, no solo por la sofisticada técnica de bordado, sino también por el uso de materiales naturales como el sisal, el algodón y el cáñamo. La estética y la pureza de la naturaleza están en perfecto equilibrio. Los materiales, diseños y colores de esta colección nos llevan a un viaje al Extremo Oriente.

Especificaciones técnicas

Referencia	<u>54521</u> • Cafe Latte
Categoría de producto	Couture
Composición	Revestimiento mural natural sobre base no tejida
Descripción	Bordado geométrico brillante sobre una base de sisal
Dimensiones	Rollos de 3,20 x 0,86 m = 2,75 m ²
Case	Case recto 40 cm
Pegamento	Arte Clearpro o una cola de dispersión de buena calidad
Cómo encolar	Humedecer el producto, encolar la pared y encolar el revestimiento mural
Resistencia a la luz	Resistencia a la luz moderada
Cómo retirar	Arrancable en seco
Certificado ignífugo EU	B-s1, d0
Certificado ignífugo US	Class A
Mantenimiento	Durante la colocación se puede utilizar una esponja húmeda (retirar las manchas de cola fresca)



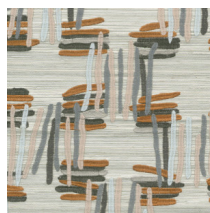
Colores (5)



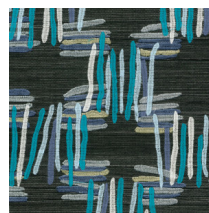
54520



54521



54522



54523



54524

Vista



Más información? [Haga clic aquí](#)

Solicita muestras, calcule cantidades, vea videos de instrucciones, descargue información técnica y más:
www.arte-international.com



ARTE®

wallcoverings for the ultimate in refinement