

# GELOMA

Colección Osmanthus

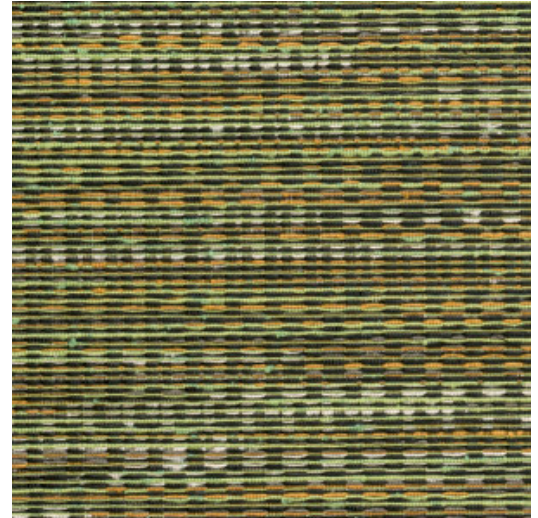


## Historia de la colección

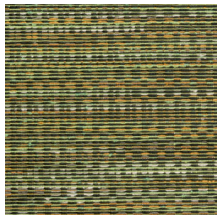
Esta colección desprende refinamiento y lujo, no solo por la sofisticada técnica de bordado, sino también por el uso de materiales naturales como el sisal, el algodón y el cáñamo. La estética y la pureza de la naturaleza están en perfecto equilibrio. Los materiales, diseños y colores de esta colección nos llevan a un viaje al Extremo Oriente.

## Especificaciones técnicas

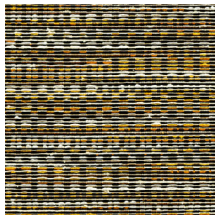
Referencia	<u>54560</u> • Spring Green
Categoría de producto	Couture
Composición	Revestimiento mural textil sobre base no tejida
Descripción	Una refinada tela de Jacquard, tejida con brillantes hilos multicolores
Dimensiones	Ancho 137 cm / se vende por metro lineal
Case	Case libre 0 cm
Pegamento	Arte Clearpro o una cola de dispersión de buena calidad
Cómo encolar	Encolar la pared
Resistencia a la luz	Buena resistencia a la luz
Cómo retirar	Arrancable en seco
Certificado ignífugo EU	Disponible bajo petición
Certificado ignífugo US	Class A
Mantenimiento	Lavable



## Colores (5)



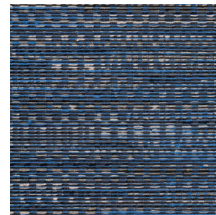
54560



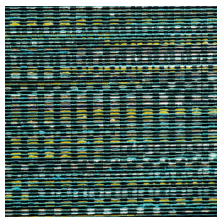
54561



54562



54563



54564

Más información? [Haga clic aquí](#)

Solicita muestras, calcule cantidades, vea videos de instrucciones, descargue información técnica y más:  
[www.arte-international.com](http://www.arte-international.com)



ARTE®

wallcoverings for the ultimate in refinement