

# MANCHAS

Colección Essentials Costura



## Historia de la colección

Costura toma como inspiración y punto de partida los oficios tradicionales relacionados con el textil. Todos sus diseños se han creado con aguja e hilo y luego se han traducido a motivos gráficos con costuras marcadas e impresionantes patchworks. Líneas diagonales y sorprendentes estampados se alternan en esta singular colección con personalidad artesanal.

## Especificaciones técnicas

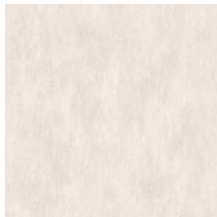
Referencia	<u>57522</u> • Chestnut
Categoría de producto	Refined
Composición	Papel pintado sobre base no tejida
Descripción	Papel pintado con un contemporáneo y realista efecto de pintura. Las líneas diagonales recuerdan a una tela vaquera o un tejido
Dimensiones	Rollos de 8,50 x 0,70 m = 6 m <sup>2</sup>
Case	Case libre 0 cm
Pegamento	Arte Clearpro o una cola de dispersión de buena calidad
Cómo encolar	Encolar la pared
Resistencia a la luz	Buena resistencia a la luz
Cómo retirar	Arrancable en seco
Certificado ignífugo EU	B-s1, d0
Certificado ignífugo US	Class A
Mantenimiento	Lavable
IMO Certified	



0493/22



## Colores (11)



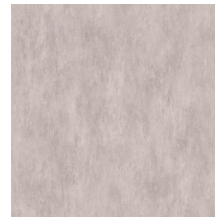
57520



57521



57522



57523



57524



57525



57526



57527



57528



57529



57530

## Vista



← 70 cm (27,56") →

Más información? [Haga clic aquí](#)

Solicita muestras, calcule cantidades, vea videos de instrucciones, descargue información técnica y más:  
[www.arte-international.com](http://www.arte-international.com)



ARTE®

wallcoverings for the ultimate in refinement