

# SARANA

Colección Tali

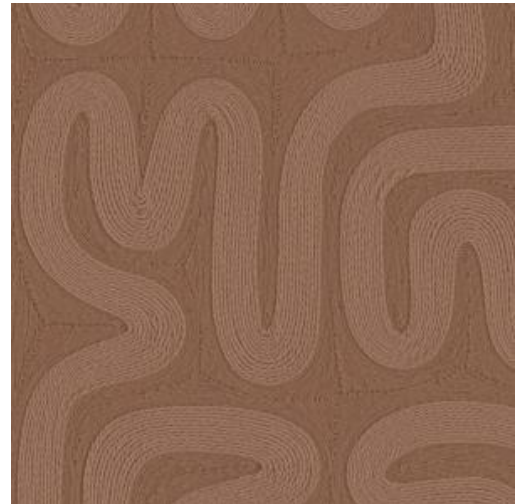


## Historia de la colección

Tali significa «cordel» en indonesio, y es un nombre que capta perfectamente la esencia de esta sofisticada colección de revestimientos murales. Todos los diseños de la colección se inspiran en las ricas texturas de distintos tipos de cordel y cuerda cuidadosamente seleccionados en Indonesia. Los motivos se elaboran a mano inspirándose en la artesanía, y a continuación se trasladan con precisión a elegantes murales de vinilo decorativo.

## Especificaciones técnicas

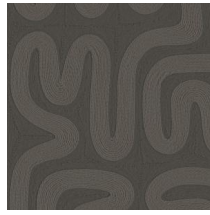
Referencia	<u>60702</u> • Mahogany
Categoría de producto	Refined
Composición	Papel pintado de vinilo sobre base de papel
Descripción	Patrón desenfocado creado con cordel de diversos grosores
Dimensiones	Rollos de 10,05 m x 1,00 m = 10 m <sup>2</sup>
Case	Case salteado 95/47.5 cm, o case libre
Pegamento	Arte Clearpro o una cola de dispersión de buena calidad
Cómo encolar	Método 1: encolar la pared y humedecer el revestimiento mural. Método 2: encolar el revestimiento mural.
Resistencia a la luz	Buena resistencia a la luz
Cómo retirar	Pelable
Reacción al fuego EU	B-s2, d0
Reacción al fuego US	Class A
Mantenimiento	Súper lavable



## Colores (12)



60700



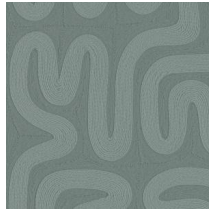
60701



60702



60703



60704



60705



60706



60707



60708



60709

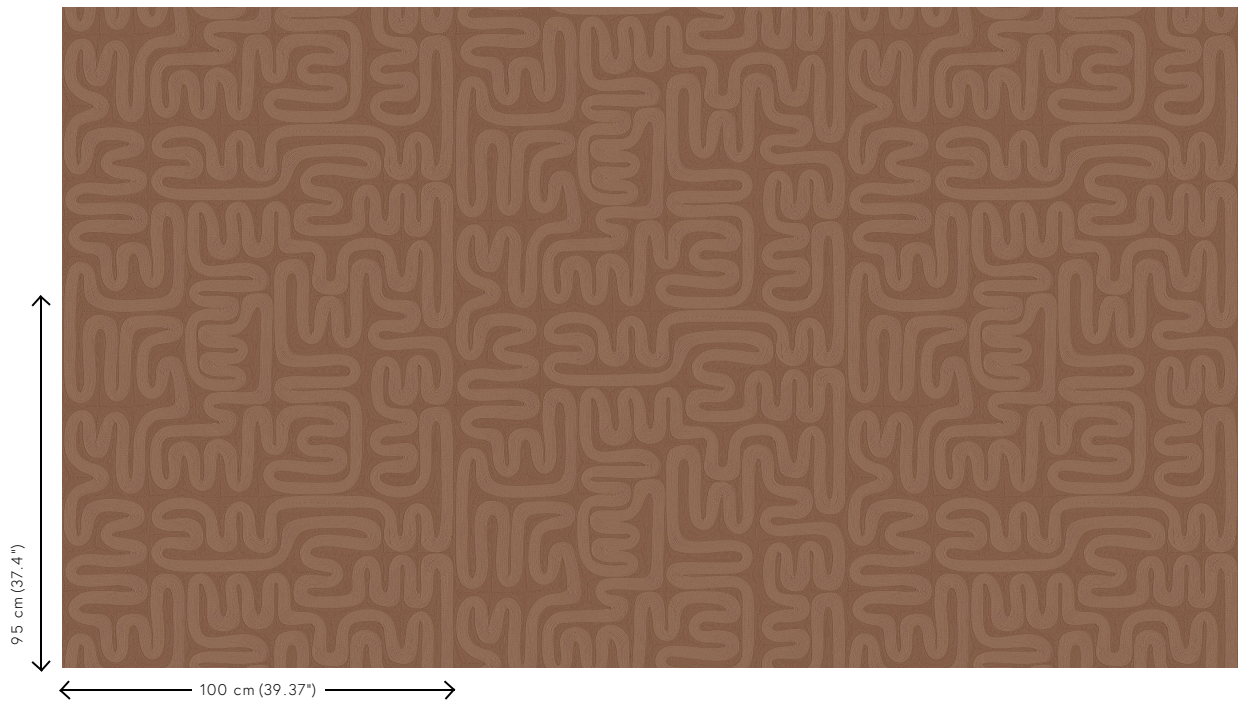


60710



60711

## Vista



Más información? [Haga clic aquí](#)

Solicita muestras, calcule cantidades, vea videos de instrucciones, descargue información técnica y más:  
[www.arte-international.com](http://www.arte-international.com)



ARTE®

wallcoverings for the ultimate in refinement