



LANA

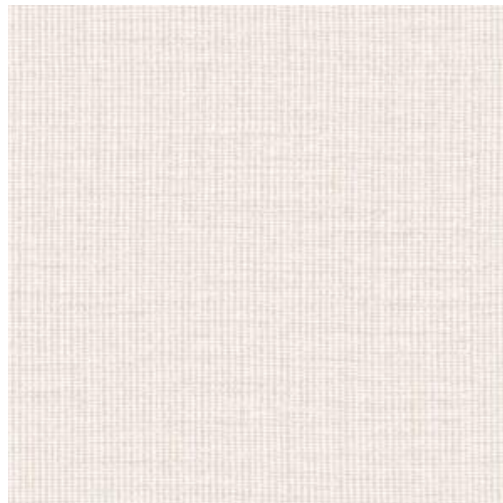
Colección Textura Ignis

Historia de la colección

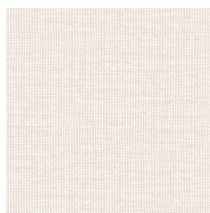
La colección de papel pintado Textura 2 pone el foco en texturas sorprendentes que no se esperan fácilmente en una pared. Cada diseño es una hermosa interpretación de un material excepcional – desde tejidos lujosos como la seda, la lana y el bouclé hasta estuco robusto y cuerda. Estas texturas inesperadas cobran vida en vinilo de alta calidad, con una representación sorprendentemente realista. Ignis es la palabra latina para fuego; un nombre acertado para una colección que aporta calidez y carácter al interior.

Especificaciones técnicas

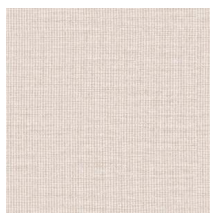
Referencia	<u>63500A</u> • Cream
Categoría de producto	Refined
Composición	Papel pintado de vinilo sobre base de papel
Descripción	Una representación muy detallada de un tejido de lana tupida
Dimensiones	Rollos de 10,05 m x 0,70 m = 7 m ²
Case	Case libre 0 cm
Pegamento	Arte Clearpro o una cola de dispersión de buena calidad
Cómo encolar	Método 1: encolar la pared y humedecer el revestimiento mural. Método 2: encolar el revestimiento mural.
Resistencia a la luz	Buena resistencia a la luz
Cómo retirar	Pelable
Certificado ignífugo EU	B-s2, d0
Certificado ignífugo US	Class A
Mantenimiento	Súper lavable



Colores (10)



63500A



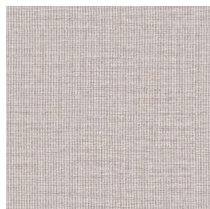
63501A



63502A



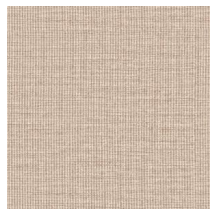
63503A



63504A



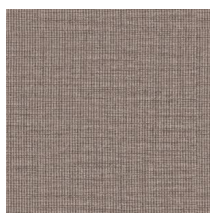
63505A



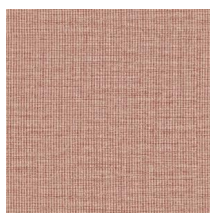
63506A



63507A



63508A



63510A

Más información? [Haga clic aquí](#)

Solicita muestras, calcule cantidades, vea videos de instrucciones, descargue información técnica y más:
www.arte-international.com



ARTE®

wallcoverings for the ultimate in refinement