

TWINE


Colección Cameo



Historia de la colección

¡Descubra y disfrute de la magia de las irregularidades y la imperfección! La fugacidad de la vida y la idiosincrasia pura de la naturaleza nos devuelven a la esencia: la autenticidad y la simplicidad. La asimetría y la diversidad de formas y estructuras llegan a una inesperada armonía. Los materiales utilizados en toda su originalidad y pureza dan lo mejor de sí y reciben toda la atención.

Especificaciones técnicas

Referencia	<u>66062</u> • Eggshell
Categoría de producto	Refined
Composición	Papel pintado sobre base no tejida
Descripción	Inspirado en un patchwork de tejido abierto de rafia hecho a mano
Dimensiones	Rollos de 8,50 x 0,70 m = 6 m ²
Case	Case salteado 64/21,33 cm
Pegamento	Arte Clearpro o una cola de dispersión de buena calidad
Cómo encolar	Encolar la pared
Resistencia a la luz	Buena resistencia a la luz
Cómo retirar	Arrancable en seco
Certificado ignífugo EU	B-s1, d0
Certificado ignífugo US	Class A
Mantenimiento	Lavable
IMO Certified	



0493/22



Colores (5)



66060



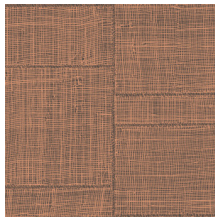
66061



66062

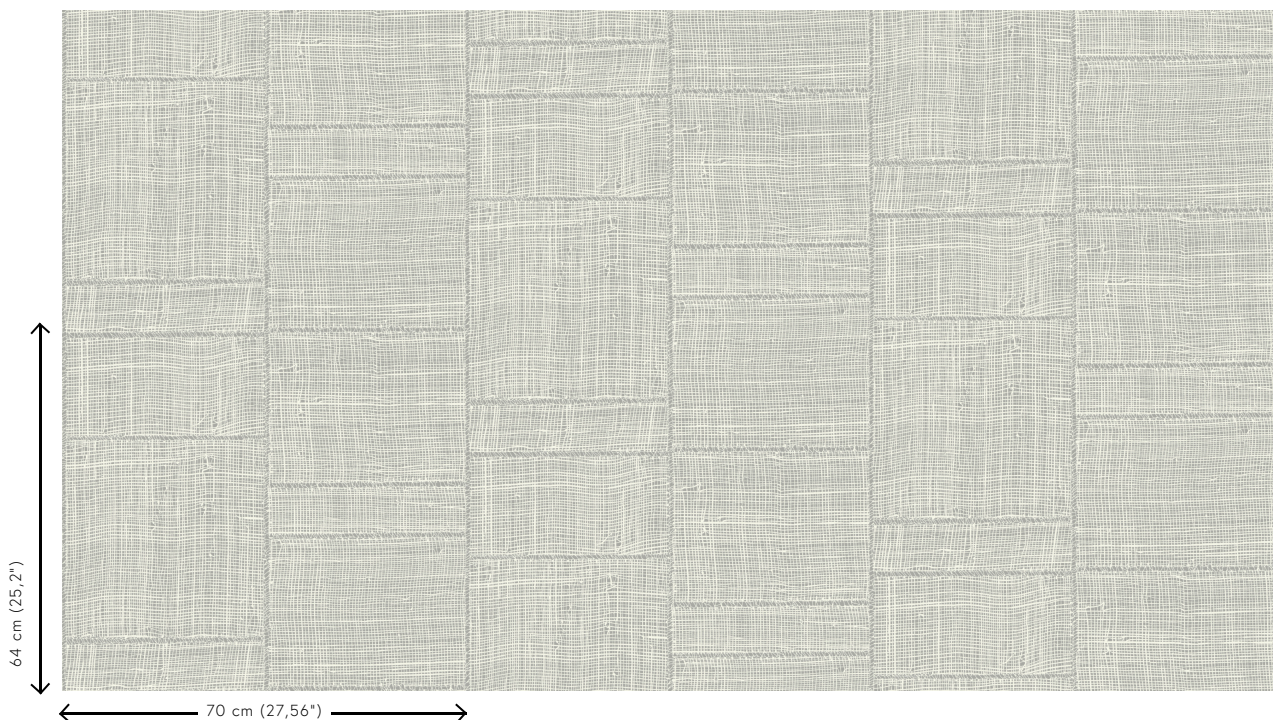


66063



66064

Vista



Más información? [Haga clic aquí](#)

Solicita muestras, calcule cantidades, vea videos de instrucciones, descargue información técnica y más:
www.arte-international.com



ARTE®

wallcoverings for the ultimate in refinement