

# JAVA

Colección Expedition

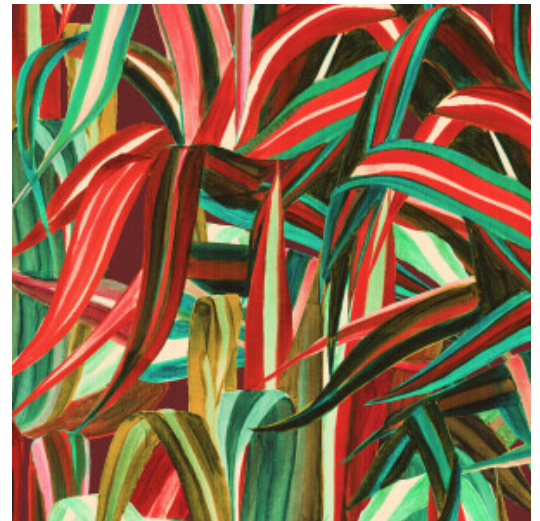


## Historia de la colección

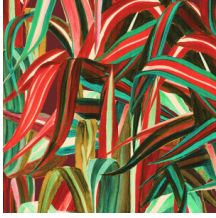
Desde hace siglos, los destinos lejanos y exóticos hacen volar nuestra imaginación. Cuanto más pequeño se vuelve el mundo en la esfera digital, más crece nuestro deseo de recorrerlo. Egipto, Persia, India, Java, China... Destinos por los que pasa la Ruta de la Seda que estimulan todos nuestros sentidos.

## Especificaciones técnicas

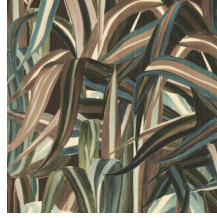
Referencia	<u>72010</u> • Cherry
Categoría de producto	Exquisito
Composición	Revestimiento mural natural sobre base no tejida
Descripción	Un exuberante diseño botánico, con la sensación de un mural pintado a mano, estampado sobre yute fil-à-fil
Dimensiones	Ancho 100 cm / se vende por metro lineal
Case	Case salteado 200/100 cm
Observación	Java está hecho con fibras de yute naturales, alineadas verticalmente y pegadas a la superficie utilizando la técnica fil-à-fil, que crea una singular superficie textil. La irregularidad del hilo de yute es característica de un producto natural y realza la belleza de este modelo
Pegamento	Arte Clearpro o una cola de dispersión de buena calidad
Cómo encolar	Encolar la pared
Resistencia a la luz	Buena resistencia a la luz
Cómo retirar	Arrancable en seco
Certificado ignífugo EU	B-s1, d0
Certificado ignífugo US	Class A
Mantenimiento	Durante la colocación se puede utilizar una esponja húmeda (retirar las manchas de cola fresca)



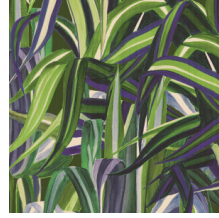
### Colores (3)



72010



72011



72012

### Vista



Más información? [Haga clic aquí](#)

Solicita muestras, calcule cantidades, vea videos de instrucciones, descargue información técnica y más:  
[www.arte-international.com](http://www.arte-international.com)



ARTE®

wallcoverings for the ultimate in refinement