



# SHIBUMI

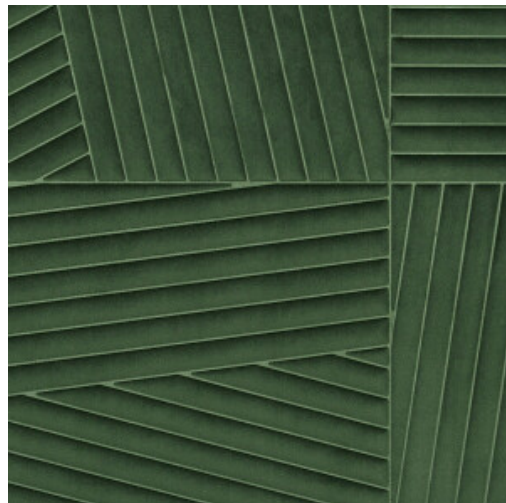
Colección Kanso

## Historia de la colección

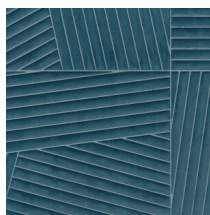
Entre en el mundo de Kanso, inspirado en el concepto japonés del minimalismo y la simplicidad en el diseño de interiores. La colección encarna la esencia del diseño en la que confluyen patrones geométricos elegantes y con un aspecto sencillo. Sus revestimientos murales tienen un relieve pronunciado que añade una dimensión tangible al espacio, mientras que sus suaves tejidos de terciopelo aportan sensación de calidez y bienestar. El resultado es una colección que destila lujo sin desmesuras, con unos dibujos y colores cuidadosamente pensados para ofrecer una elegancia atemporal.

## Especificaciones técnicas

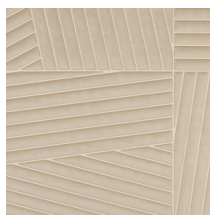
Referencia	<u>72534</u> • Olive
Categoría de producto	Couture
Composición	Revestimiento mural textil 3D sobre base no tejida
Descripción	Patrón geométrico que crea un fascinante efecto 3D con un acabado en un suave tejido de terciopelo
Dimensiones	Ancho 120 cm / se vende por metro lineal
Case	Case salteado 120/60 cm
Observación	Superficie repele las manchas y mejora la acústica
Pegamento	Arte Clearpro o una cola de dispersión de buena calidad
Cómo encolar	Encolar la pared
Resistencia a la luz	Buena resistencia a la luz
Cómo retirar	Arrancable en seco
Certificado ignífugo EU	C-s2, d0
Certificado ignífugo US	Class A
Mantenimiento	Durante la colocación se puede utilizar una esponja húmeda (retirar las manchas de cola fresca)



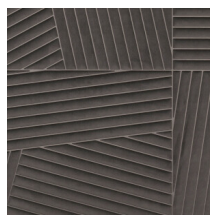
## Colores (5)



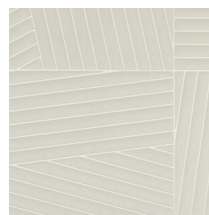
72530



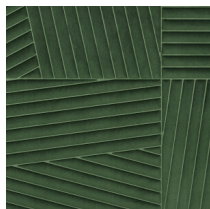
72531



72532

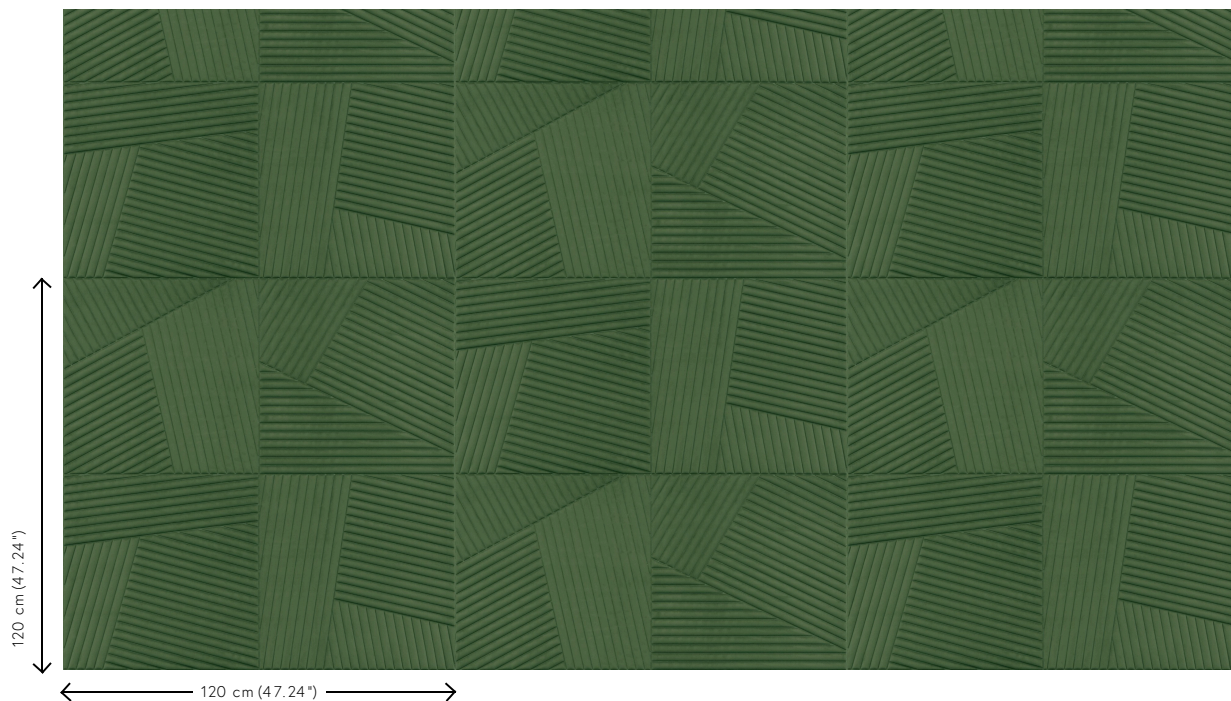


72533



72534

## Vista



Más información? [Haga clic aquí](#)

Solicita muestras, calcule cantidades, vea videos de instrucciones, descargue información técnica y más:  
[www.arte-international.com](http://www.arte-international.com)



ARTE®

wallcoverings for the ultimate in refinement