



BISEAU

Colección Marqueterie

Historia de la colección

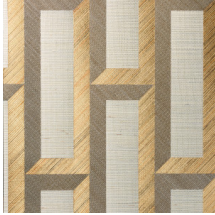
The natural product sisal, a hardwearing fibre from the agave plant, forms the basis of the Marqueterie collection. The natural woven pieces are cut and arranged by hand in different patterns. The traditional marquetry or inlay reveals striking geometric figures. Both the different direction of the weave and the colours create an unusual depth and texture to this 100% hand-made wallcovering. Depending on the incidence of light and the viewing position, a subtle sheen will become apparent.

Especificaciones técnicas

Referencia	<u>72730</u> • Warm White
Categoría de producto	Couture
Composición	Revestimiento mural natural sobre base no tejida
Descripción	Inspirado en un marco decorativo con bordes biselados. Las diferentes direcciones del tejido de sisal crean un efecto óptico tridimensional
Dimensiones	Ancho 90 cm / se vende por metro lineal
Case	Case recto 25 cm
Pegamento	Arte Clearpro o una cola de dispersión de buena calidad
Cómo encolar	Encolar la pared y el revestimiento mural
Resistencia a la luz	Resistencia a la luz moderada
Cómo retirar	Arrancable en seco
Certificado ignífugo EU	B-s1, d0
Certificado ignífugo US	Class A
Mantenimiento	Durante la colocación se puede utilizar una esponja húmeda (retirar las manchas de cola fresca)



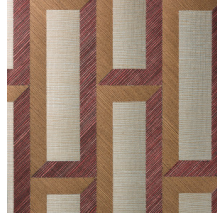
Colores (7)



72720



72721



72722



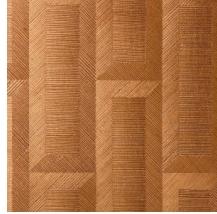
72723



72730

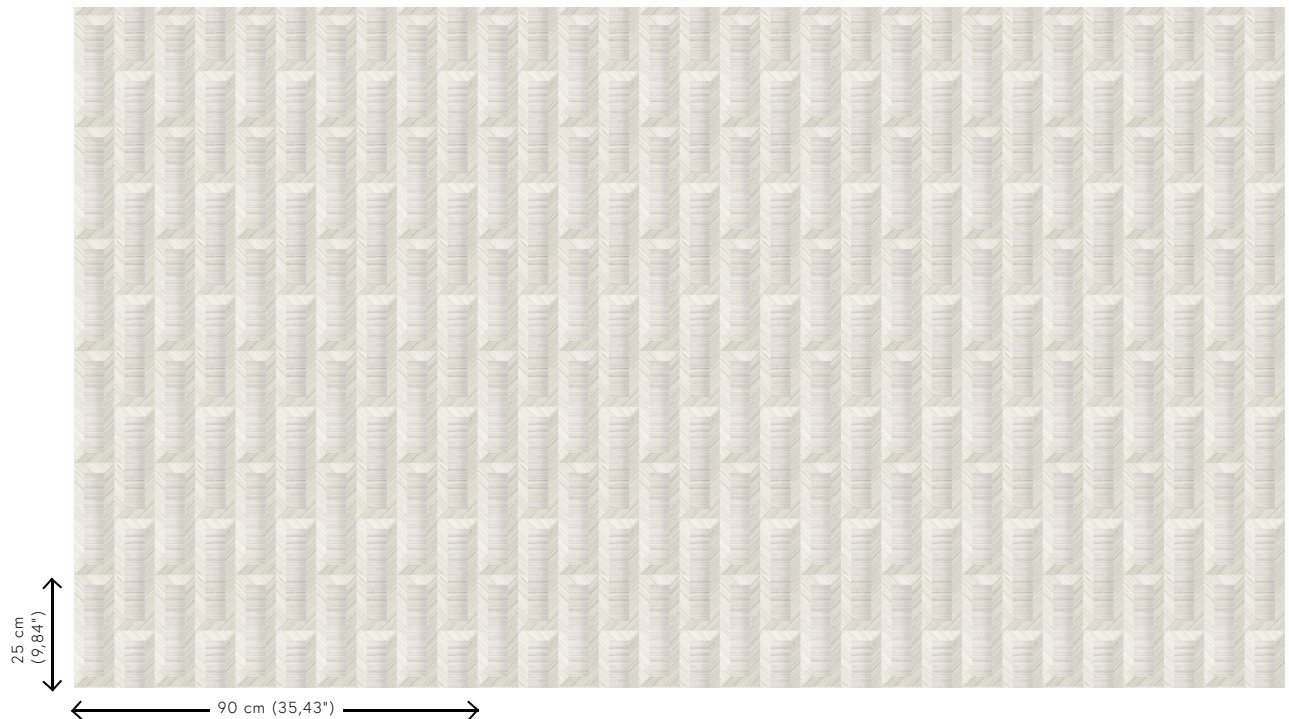


72731



72732

Vista



Más información? [Haga clic aquí](#)

Solicita muestras, calcule cantidades, vea videos de instrucciones, descargue información técnica y más:
www.arte-international.com



ARTE®

wallcoverings for the ultimate in refinement