

# OPTIQUE

Colección Marqueterie



## Historia de la colección

The natural product sisal, a hardwearing fibre from the agave plant, forms the basis of the Marqueterie collection. The natural woven pieces are cut and arranged by hand in different patterns. The traditional marquetry or inlay reveals striking geometric figures. Both the different direction of the weave and the colours create an unusual depth and texture to this 100% hand-made wallcovering. Depending on the incidence of light and the viewing position, a subtle sheen will become apparent.

## Especificaciones técnicas

Referencia	<u>72763</u> • Sky
Categoría de producto	Couture
Composición	Revestimiento mural natural sobre base no tejida
Descripción	Tela de sisal tejido que crea diversas formas geométricas y matices de color gracias a las cuatro direcciones distintas del tejido
Dimensiones	Ancho 90 cm / se vende por metro lineal
Case	Case recto 22,5 cm
Pegamento	Arte Clearpro o una cola de dispersión de buena calidad
Cómo encolar	Encolar la pared y el revestimiento mural
Resistencia a la luz	Resistencia a la luz moderada
Cómo retirar	Arrancable en seco
Certificado ignífugo EU	B-s1, d0
Certificado ignífugo US	Class A
Mantenimiento	Durante la colocación se puede utilizar una esponja húmeda (retirar las manchas de cola fresca)



## Colores (4)



72760



72761

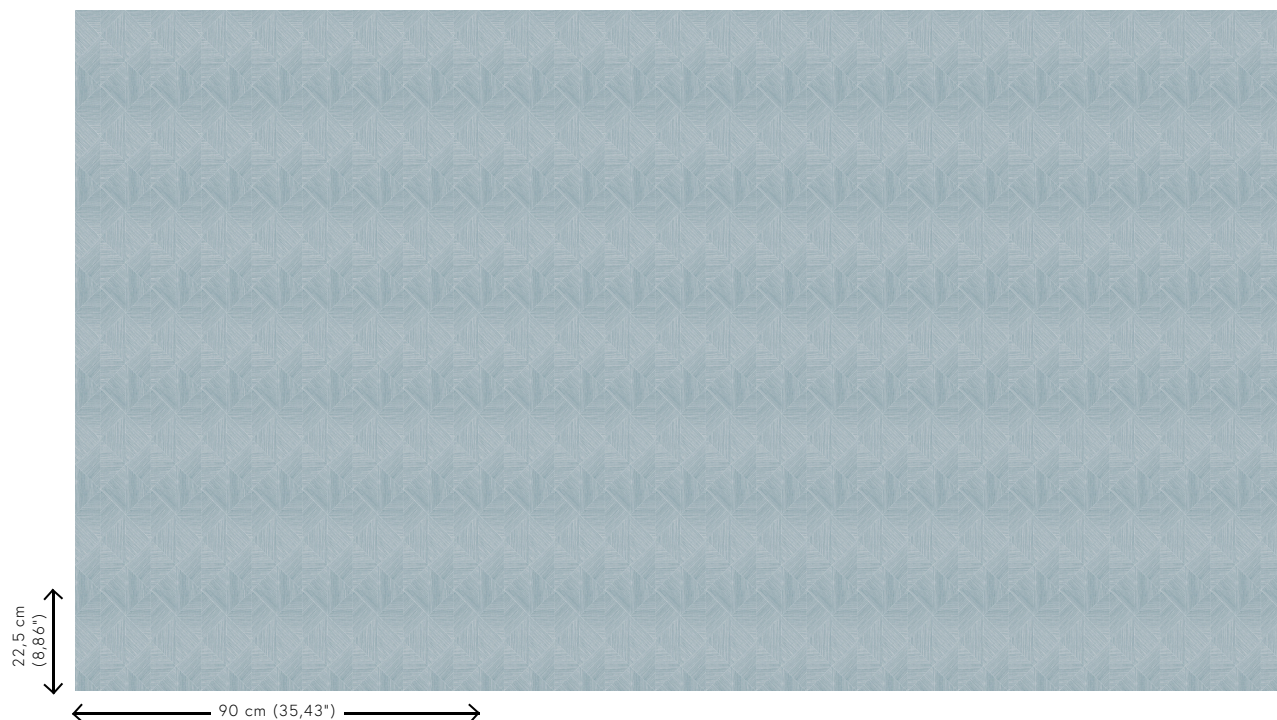


72762



72763

## Vista



Más información? [Haga clic aquí](#)

Solicita muestras, calcule cantidades, vea videos de instrucciones, descargue información técnica y más:  
[www.arte-international.com](http://www.arte-international.com)



ARTE®

wallcoverings for the ultimate in refinement