

# CASHMERE

Colección Essentials Les Tricots



## Historia de la colección

Les Tricots se inspira en el mundo de la alta costura, con un claro guiño a los tejidos suntuosos y a las particulares técnicas textiles. Esta colección crea la ilusión de un auténtico tejido, gracias a la combinación de técnicas de estampado especiales y a la incorporación de hilos suaves y aterciopelados. La mayoría de los diseños son discretos y fáciles de utilizar en cualquier pared, donde además de color aportan estructura. El modelo Chintz es un caso aparte, que destaca por su alegría y su explosiva paleta cromática.

## Especificaciones técnicas

Referencia	<u>73060</u> • Chiffon
Categoría de producto	Refined
Composición	Papel pintado sobre base no tejida
Descripción	Papel pintado de estilo atemporal con un realista efecto textil (flock)
Dimensiones	Rollos de 8,50 x 0,70 m = 6 m <sup>2</sup>
Case	Case libre 0 cm
Pegamento	Arte Clearpro o una cola de dispersión de buena calidad
Cómo encolar	Encolar la pared
Resistencia a la luz	Buena resistencia a la luz
Cómo retirar	Arrancable en seco
Certificado ignífugo EU	B-s1, d0
Certificado ignífugo US	Class A
Mantenimiento	Durante la colocación se puede utilizar una esponja húmeda (retirar las manchas de cola fresca)

IMO Certified



0493/22



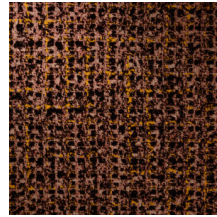
## Colores (5)



73060



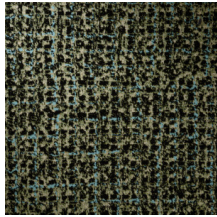
73061



73062



73063



73064

Más información? [Haga clic aquí](#)

Solicita muestras, calcule cantidades, vea videos de instrucciones, descargue información técnica y más:  
[www.arte-international.com](http://www.arte-international.com)



ARTE®

wallcoverings for the ultimate in refinement