



# CHINTZ

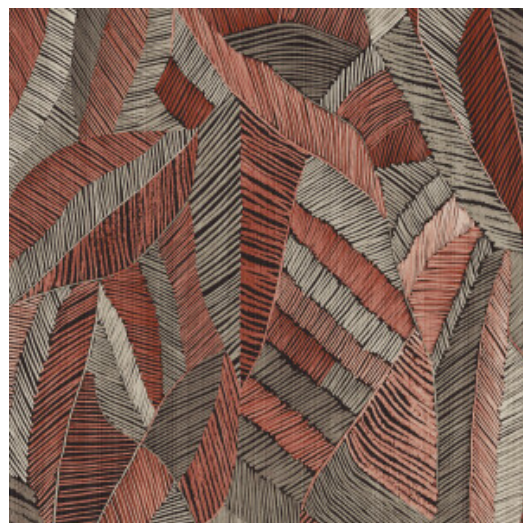
Colección Essentials Les Tricots

## Historia de la colección

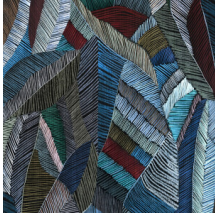
Les Tricots se inspira en el mundo de la alta costura, con un claro guiño a los tejidos suntuosos y a las particulares técnicas textiles. Esta colección crea la ilusión de un auténtico tejido, gracias a la combinación de técnicas de estampado especiales y a la incorporación de hilos suaves y aterciopelados. La mayoría de los diseños son discretos y fáciles de utilizar en cualquier pared, donde además de color aportan estructura. El modelo Chintz es un caso aparte, que destaca por su alegría y su explosiva paleta cromática.

## Especificaciones técnicas

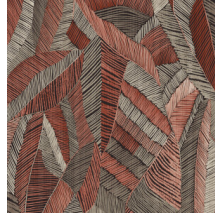
Referencia	<u>73101</u> • Crimson
Categoría de producto	Exquisite
Composición	Revestimiento mural textil sobre base no tejida
Descripción	Colorido revestimiento de pared fil-à-fil con exuberantes líneas de tiza
Dimensiones	Ancho 100 cm / se vende por metro lineal
Case	Case salteado 183/91,5 cm
Pegamento	Arte Clearpro o una cola de dispersión de buena calidad
Cómo encolar	Encolar la pared
Resistencia a la luz	Buena resistencia a la luz
Cómo retirar	Arrancable en seco
Certificado ignífugo EU	B-s1, d0
Certificado ignífugo US	Class A
Mantenimiento	Durante la colocación se puede utilizar una esponja húmeda (retirar las manchas de cola fresca)



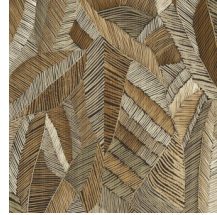
## Colores (5)



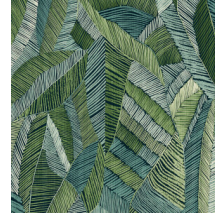
73100



73101



73102



73103



73104

## Vista



Más información? [Haga clic aquí](#)

Solicita muestras, calcule cantidades, vea videos de instrucciones, descargue información técnica y más:  
[www.arte-international.com](http://www.arte-international.com)



ARTE®

wallcoverings for the ultimate in refinement