

INSIGNIA

Colección Oculaire



Historia de la colección

Un revestimiento de pared hecho a mano con sisal, una fibra vegetal muy resistente obtenida del agave. Primero se teje a mano y luego, del tejido resultante se cortan las piezas con ayuda de un troquel. Por último, los elementos recortados se disponen y se pegan formando un diseño que crea un efecto de trampantojo. Un proceso que debe efectuarse de forma extremadamente cuidadosa, por lo que está reservado a profesionales cualificados.

Especificaciones técnicas

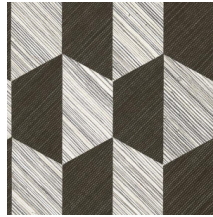
Referencia	<u>80554</u>
Categoría de producto	Couture
Composición	Revestimiento mural natural sobre base no tejida
Descripción	Revestimiento de pared elaborado con fibras de sisal tejidas a mano
Dimensiones	Ancho 90 cm / se vende por metro lineal
Case	Case recto 17 cm
Pegamento	Arte Clearpro o una cola de dispersión de buena calidad
Cómo encolar	Encolar la pared y el revestimiento mural
Resistencia a la luz	Resistencia a la luz moderada
Cómo retirar	Arrancable en seco
Certificado ignífugo EU	B-s1, d0
Certificado ignífugo US	Class A
Mantenimiento	Lavable



Colores (7)



80550



80551



80552



80553



80554

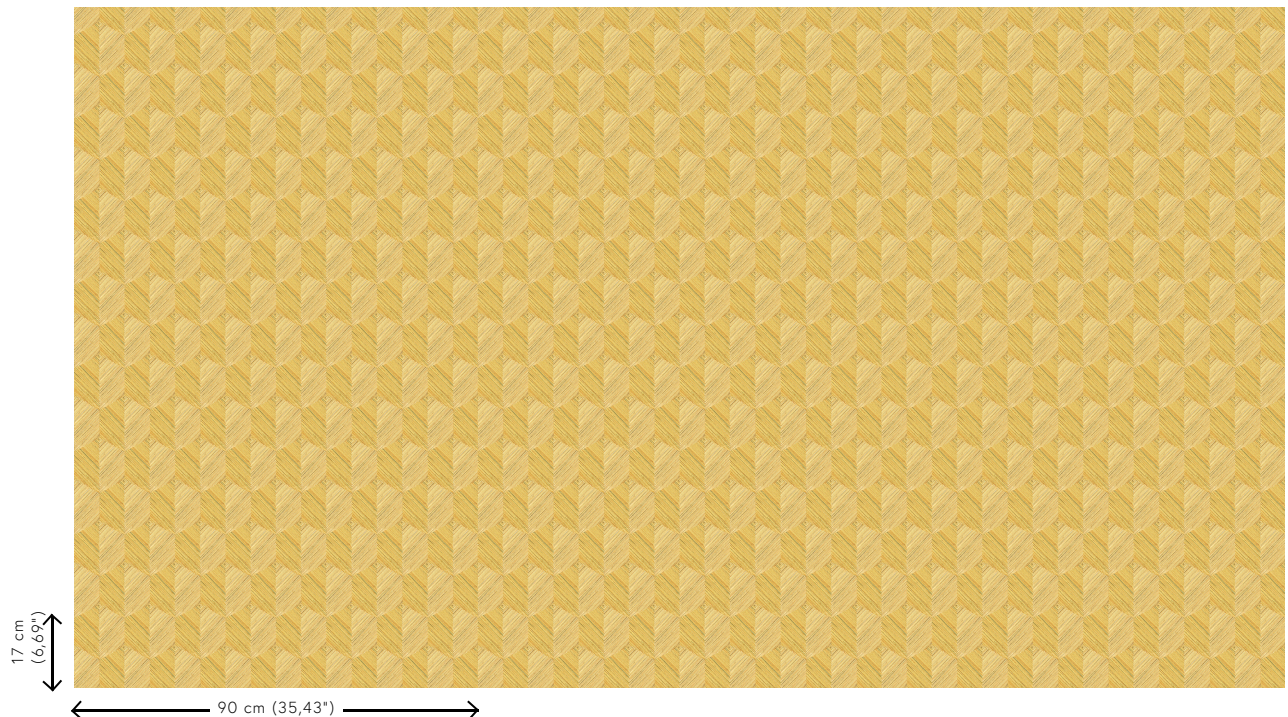


80555



80556

Vista



Más información? [Haga clic aquí](#)

Solicita muestras, calcule cantidades, vea videos de instrucciones, descargue información técnica y más:
www.arte-international.com



ARTE®

wallcoverings for the ultimate in refinement