

# COMBINE

Colección Oculaire

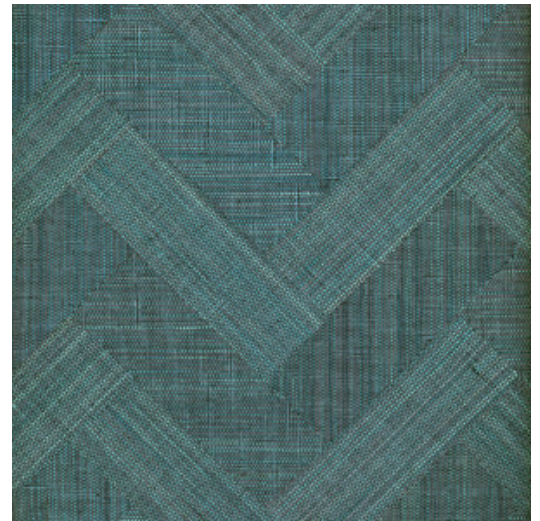


## Historia de la colección

Un revestimiento de pared hecho a mano con sisal, una fibra vegetal muy resistente obtenida del agave. Primero se teje a mano y luego, del tejido resultante se cortan las piezas con ayuda de un troquel. Por último, los elementos recortados se disponen y se pegan formando un diseño que crea un efecto de trampantojo. Un proceso que debe efectuarse de forma extremadamente cuidadosa, por lo que está reservado a profesionales cualificados.

## Especificaciones técnicas

Referencia	<u>80656</u>
Categoría de producto	Couture
Composición	Revestimiento mural natural sobre base no tejida
Descripción	Revestimiento de pared elaborado con fibras de sisal tejidas a mano
Dimensiones	Ancho 90 cm / se vende por metro lineal
Case	Case recto 15 cm
Pegamento	Arte Clearpro o una cola de dispersión de buena calidad
Cómo encolar	Encolar la pared y el revestimiento mural
Resistencia a la luz	Resistencia a la luz moderada
Cómo retirar	Arrancable en seco
Certificado ignífugo EU	B-s1, d0
Certificado ignífugo US	Class A
Mantenimiento	Lavable



## Colores (7)



80650



80651



80652



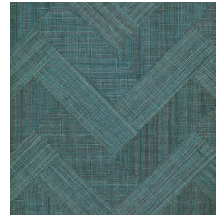
80653



80654



80655



80656

## Vista



Más información? [Haga clic aquí](#)

Solicita muestras, calcule cantidades, vea videos de instrucciones, descargue información técnica y más:  
[www.arte-international.com](http://www.arte-international.com)



ARTE®

wallcoverings for the ultimate in refinement