



# LINE

Colección Oculaire

## Historia de la colección

Un revestimiento de pared hecho a mano con sisal, una fibra vegetal muy resistente obtenida del agave. Primero se teje a mano y luego, del tejido resultante se cortan las piezas con ayuda de un troquel. Por último, los elementos recortados se disponen y se pegan formando un diseño que crea un efecto de trampantojo. Un proceso que debe efectuarse de forma extremadamente cuidadosa, por lo que está reservado a profesionales cualificados.

## Especificaciones técnicas

Referencia	<b>80700</b> • Beige
Categoría de producto	Exquisite
Composición	Revestimiento mural natural sobre base de papel
Descripción	Revestimiento de pared elaborado con fibras de sisal tejidas a mano
Dimensiones	Ancho 90 cm / se vende por metro lineal
Case	Case libre 0 cm
Pegamento	Arte Clearpro o una cola de dispersión de buena calidad
Cómo encolar	Humedecer el producto, encolar la pared
Resistencia a la luz	Resistencia a la luz moderada
Cómo retirar	Pelable
Certificado ignífugo EU	B-s1, d0
Certificado ignífugo US	Class A
Mantenimiento	Durante la colocación se puede utilizar una esponja húmeda (retirar las manchas de cola fresca)



## Colores (13)



80700



80701



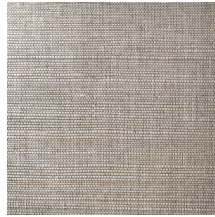
80702



80703



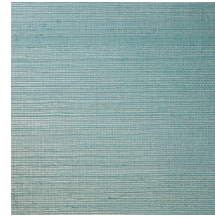
80704



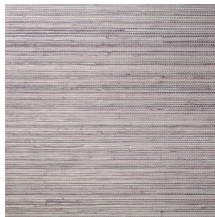
80705



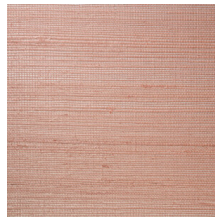
80706



80707



80708



80709



80710



80711



80712

Más información? [Haga clic aquí](#)

Solicita muestras, calcule cantidades, vea videos de instrucciones, descargue información técnica y más:  
[www.arte-international.com](http://www.arte-international.com)



ARTE®

wallcoverings for the ultimate in refinement