

# LINE

Colección Osmanthus



## Historia de la colección

Esta colección desprende refinamiento y lujo, no solo por la sofisticada técnica de bordado, sino también por el uso de materiales naturales como el sisal, el algodón y el cáñamo. La estética y la pureza de la naturaleza están en perfecto equilibrio. Los materiales, diseños y colores de esta colección nos llevan a un viaje al Extremo Oriente.

## Especificaciones técnicas

Referencia	<u>80712B</u> • Taupe
Categoría de producto	Couture
Composición	Revestimiento mural natural sobre base de papel
Descripción	Revestimiento de pared liso de sisal, con una gran cantidad de matices naturales
Dimensiones	Ancho 90 cm / se vende por metro lineal
Case	Case libre 0 cm
Pegamento	Arte Clearpro o una cola de dispersión de buena calidad
Cómo encolar	Humedecer el producto, encolar la pared
Resistencia a la luz	Resistencia a la luz moderada
Cómo retirar	Pelable
Certificado ignífugo EU	B-s1, d0
Certificado ignífugo US	Class A
Mantenimiento	Durante la colocación se puede utilizar una esponja húmeda (retirar las manchas de cola fresca)



## Colores (13)



80700B



80701B



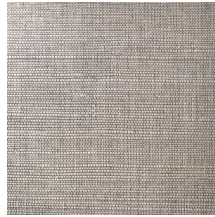
80702B



80703B



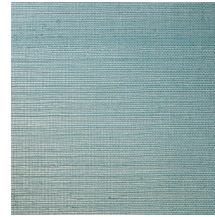
80704B



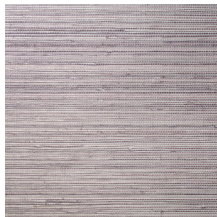
80705B



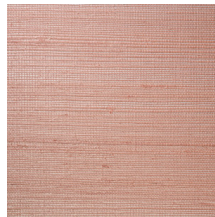
80706B



80707B



80708B



80709B



80710B



80711B



80712B

Más información? [Haga clic aquí](#)

Solicita muestras, calcule cantidades, vea videos de instrucciones, descargue información técnica y más:  
[www.arte-international.com](http://www.arte-international.com)



ARTE®

wallcoverings for the ultimate in refinement