



RATTAN

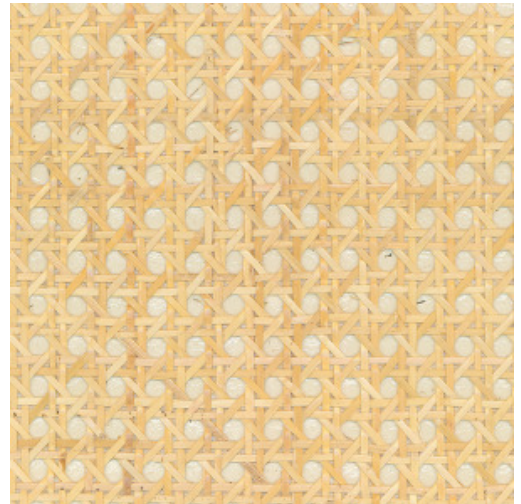
Colección All Naturals

Historia de la colección

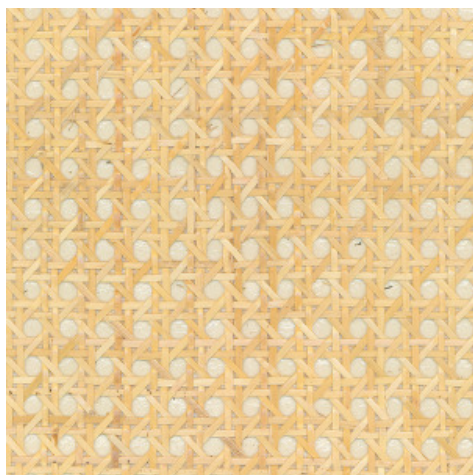
Arte tiene una especial predilección por los materiales inusuales. Los diseñadores buscan constantemente los materiales más singulares para incorporarlos a preciosos revestimientos murales y una parte importante de ellos son diseños con materiales naturales. Rafia, sisal, mica o corteza de plátano son solo algunos ejemplos de la gran variedad de revestimientos murales naturales. Esta colección los reúne todos.

Especificaciones técnicas

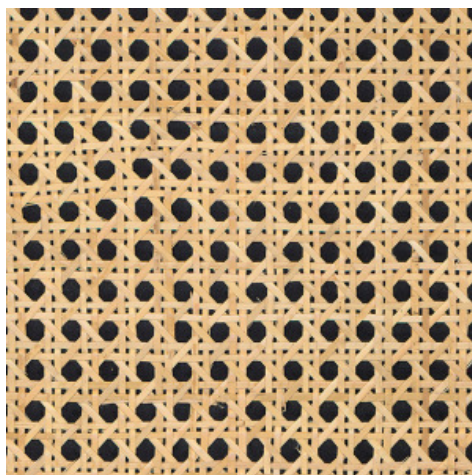
Referencia	85540A • Off-white
Categoría de producto	Couture
Composición	Revestimiento mural natural sobre base no tejida
Descripción	Ratán tejido a mano que reproduce claramente los matices de las fibras naturales
Dimensiones	Ancho 90 cm / se vende por metro lineal
Case	Case libre 0 cm
Observación	El ratán está tejido a mano, compuesto por fibras naturales de la planta tropical. Por este motivo, es un material que, por su propio carácter auténtico, presenta irregularidades y variaciones de color. Las diferencias y matices resultantes en el producto acabado realzan su belleza natural.
Pegamento	Arte Clearpro o una cola de dispersión de buena calidad
Cómo encolar	Encolar la pared y el revestimiento mural
Resistencia a la luz	Resistencia a la luz moderada
Cómo retirar	Arrancable en seco
Certificado ignífugo EU	B-s1, d0
Certificado ignífugo US	Class A
Mantenimiento	Durante la colocación se puede utilizar una esponja húmeda (retirar las manchas de cola fresca)



Colores (2)



85540A



85541A

Más información? [Haga clic aquí](#)

Solicita muestras, calcule cantidades, vea videos de instrucciones, descargue información técnica y más:
www.arte-international.com



ARTE®

wallcoverings for the ultimate in refinement