

PURE SILK

Colección Wild Silk



Historia de la colección

La colección Wild Silk está elaborada con seda auténtica. Tres variantes únicas muestran la versatilidad de la seda pura; desde una finura sutilmente lustrosa hasta unos patrones de tejido más robustos. Cada seda de esta colección cuenta su propia historia. Deje que sus paredes expresen el lujoso brillo que solo la seda auténtica puede ofrecer, mientras que su singularidad natural y orgánica añade a su interior un encanto que nunca pasa de moda. La colección "Wild Silk" es un ejemplo de equilibrio perfecto entre la elegancia discreta y la belleza pura y sin artificios de la naturaleza.

Especificaciones técnicas

| | |
|-----------------------|-------------------------------------------------------------------------------------------------------------------|
| Referencia | <u>86530</u> • Blush |
| Categoría de producto | Couture |
| Composición | Revestimiento mural textil sobre base no tejida |
| Descripción | Esta seda 100% auténtica tiene un carácter genuino realizado por sus hilos textiles de diferentes grosores |
| Dimensiones | Ancho 125 cm / se vende por metro lineal |
| Case | Case libre 0 cm |
| Observación | Irregularidades y variaciones de color en el tejido son inherentes a este producto natural hilado y tejido a mano |
| Pegamento | Arte Clearpro o una cola de dispersión de buena calidad |
| Cómo encolar | Encolar la pared |
| Resistencia a la luz | Resistencia a la luz moderada |
| Cómo retirar | Arrancable en seco |
| Mantenimiento | Durante la colocación se puede utilizar una esponja húmeda (retirar las manchas de cola fresca) |



Colores (18)



86520



86521



86522



86523



86524



86525



86526



86527



86528



86529



86530



86531



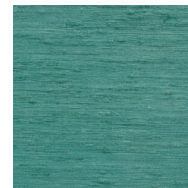
86532



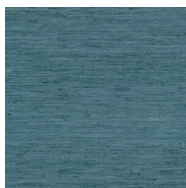
86533



86534



86535



86536



86537

Más información? [Haga clic aquí](#)

Solicita muestras, calcule cantidades, vea videos de instrucciones, descargue información técnica y más:
www.arte-international.com



ARTE®

wallcoverings for the ultimate in refinement