



TWIRL

Colección Velveteen

Historia de la colección

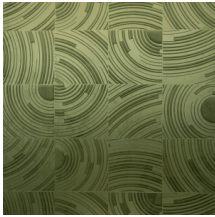
El suave terciopelo añadirá a su interior el toque más exclusivo, mientras que la innovadora tecnología tridimensional aportará profundidad a la pared y una marcada estructura.

Especificaciones técnicas

| | |
|-------------------------|---|
| Referencia | <u>87000</u> |
| Categoría de producto | Couture |
| Composición | Revestimiento mural textil 3D sobre base no tejida |
| Descripción | Un lujoso revestimiento de pared con un suave tacto aterciopelado |
| Dimensiones | Ancho 120 cm / se vende por metro lineal |
| Case | Case libre 0 cm, respetando la altura del diseño de 30 cm |
| Observación | Repele las manchas y el agua y aporta un efecto positivo en la acústica |
| Pegamento | Arte Clearpro o una cola de dispersión de buena calidad |
| Cómo encolar | Encolar la pared |
| Resistencia a la luz | Buena resistencia a la luz |
| Cómo retirar | Arrancable en seco |
| Certificado ignífugo EU | C-s2, d0 |
| Certificado ignífugo US | Class A |
| Mantenimiento | Durante la colocación se puede utilizar una esponja húmeda (retirar las manchas de cola fresca) |



Colores (5)



87000



87001



87002

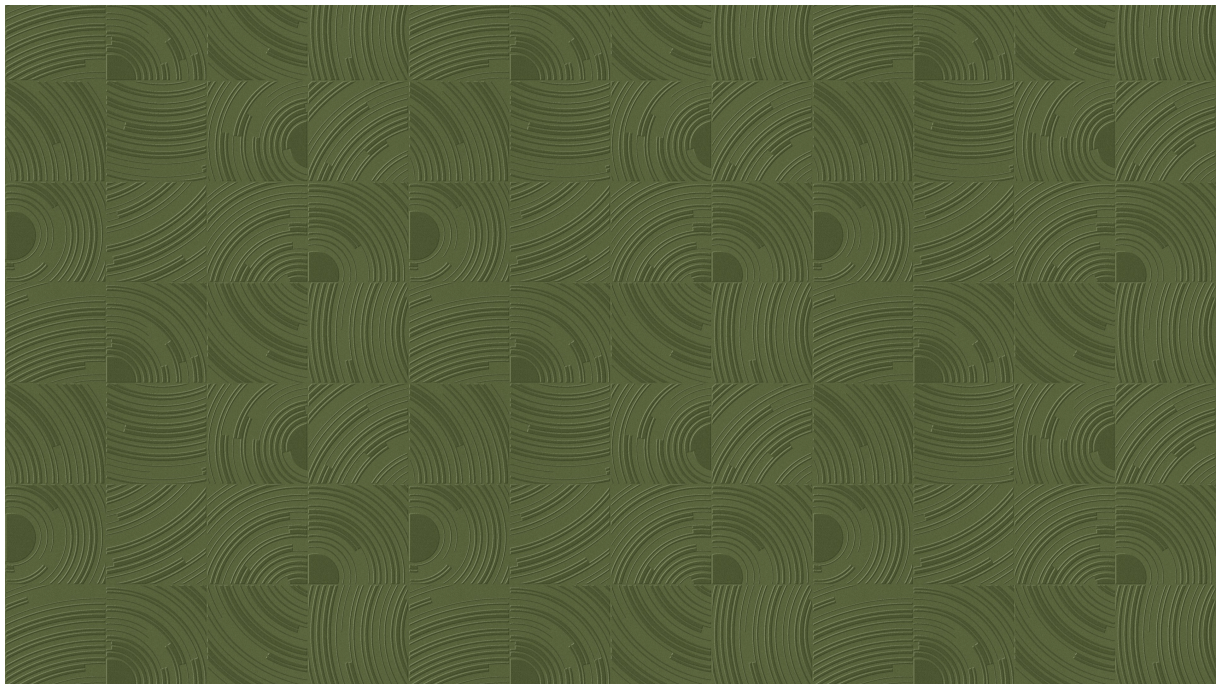


87003



87004

Vista



← 120 cm (47,24") →

Más información? [Haga clic aquí](#)

Solicita muestras, calcule cantidades, vea videos de instrucciones, descargue información técnica y más:
www.arte-international.com



ARTE®

wallcoverings for the ultimate in refinement