



RIDGE

Colección Velvetten

Historia de la colección

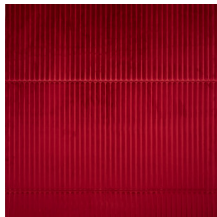
El suave terciopelo añadirá a su interior el toque más exclusivo, mientras que la innovadora tecnología tridimensional aportará profundidad a la pared y una marcada estructura.

Especificaciones técnicas

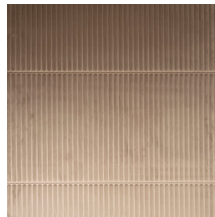
Referencia	<u>87033</u>
Categoría de producto	Couture
Composición	Revestimiento mural textil 3D sobre base no tejida
Descripción	Un lujoso revestimiento de pared con un suave tacto aterciopelado
Dimensiones	Ancho 120 cm / se vende por metro lineal
Case	Case recto 60,5 cm
Observación	Repele las manchas y el agua y aporta un efecto positivo en la acústica
Pegamento	Arte Clearpro o una cola de dispersión de buena calidad
Cómo encolar	Encolar la pared
Resistencia a la luz	Buena resistencia a la luz
Cómo retirar	Arrancable en seco
Certificado ignífugo EU	C-s2, d0
Certificado ignífugo US	Class A
Mantenimiento	Durante la colocación se puede utilizar una esponja húmeda (retirar las manchas de cola fresca)



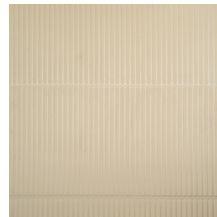
Colores (5)



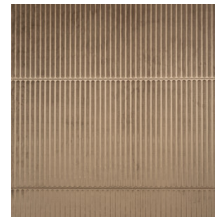
87030



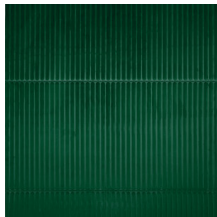
87031



87032

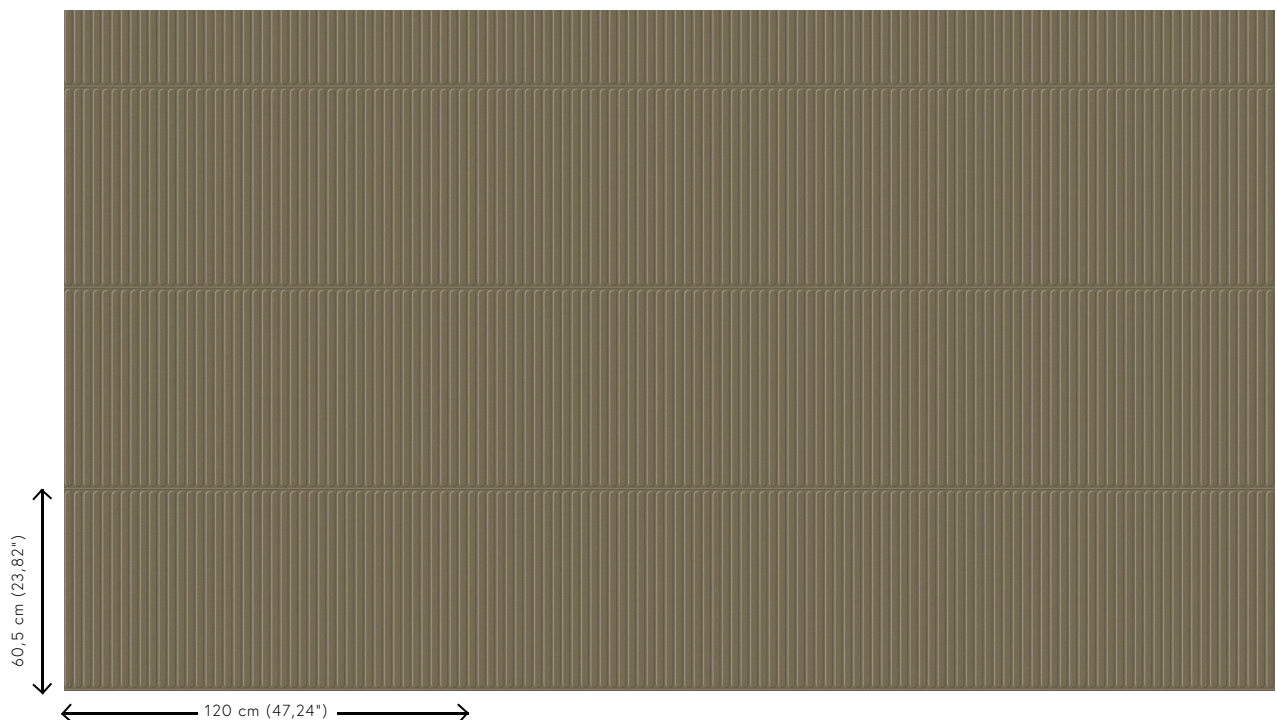


87033



87034

Vista



Más información? [Haga clic aquí](#)

Solicita muestras, calcule cantidades, vea videos de instrucciones, descargue información técnica y más:
www.arte-international.com



ARTE®

wallcoverings for the ultimate in refinement