



RIDGE

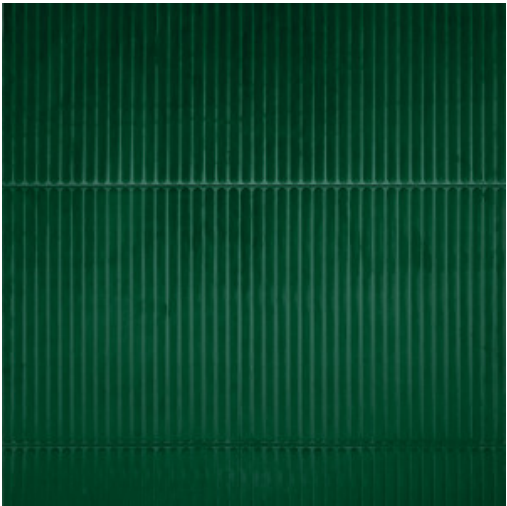
Colección Velveteen

Historia de la colección

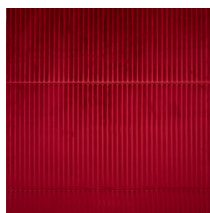
El suave terciopelo añadirá a su interior el toque más exclusivo, mientras que la innovadora tecnología tridimensional aportará profundidad a la pared y una marcada estructura.

Especificaciones técnicas

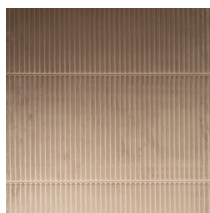
Referencia	87034
Categoría de producto	Couture
Composición	Revestimiento mural textil 3D sobre base no tejida
Descripción	Un lujoso revestimiento de pared con un suave tacto aterciopelado
Dimensiones	Ancho 120 cm / se vende por metro lineal
Case	Case recto 60.5 cm
Observación	Repele las manchas y el agua y aporta un efecto positivo en la acústica
Pegamento	Arte Clearpro o una cola de dispersión de buena calidad
Cómo encolar	Encolar la pared
Resistencia a la luz	Buena resistencia a la luz
Cómo retirar	Arrancable en seco
Certificado ignífugo EU	C-s2, d0
Certificado ignífugo US	Class A
Mantenimiento	Durante la colocación se puede utilizar una esponja húmeda (retirar las manchas de cola fresca)



Colores (5)



87030



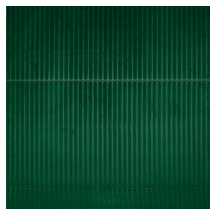
87031



87032

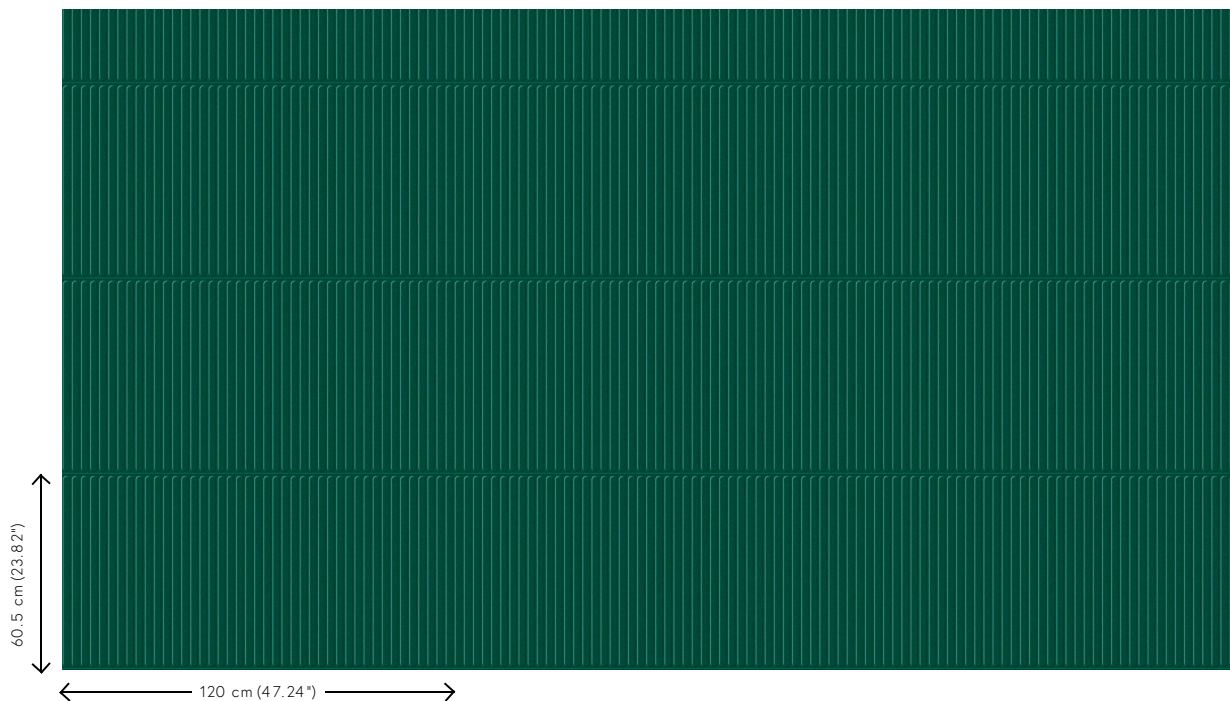


87033



87034

Vista



Más información? [Haga clic aquí](#)

Solicita muestras, calcule cantidades, vea videos de instrucciones, descargue información técnica y más:
www.arte-international.com



ARTE®

wallcoverings for the ultimate in refinement