

AGAVE

Colección All Naturals



Historia de la colección

Arte tiene una especial predilección por los materiales inusuales. Los diseñadores buscan constantemente los materiales más singulares para incorporarlos a preciosos revestimientos murales y una parte importante de ellos son diseños con materiales naturales. Rafia, sisal, mica o corteza de plátano son solo algunos ejemplos de la gran variedad de revestimientos murales naturales. Esta colección los reúne todos.

Especificaciones técnicas

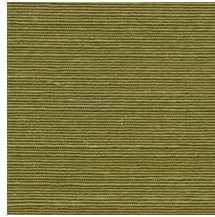
| | |
|-------------------------|---|
| Referencia | <u>90530A</u> • Hazelnut |
| Categoría de producto | Exquisite |
| Composición | Revestimiento mural natural sobre base no tejida |
| Descripción | Elaborado artesanalmente, las fibras de sisal se han transformado en hilos textiles resistentes |
| Dimensiones | Ancho 91,44 cm / se vende por metro lineal |
| Case | Case libre 0 cm |
| Pegamento | Arte Clearpro o una cola de dispersión de buena calidad |
| Cómo encolar | Humedecer el producto, encolar la pared |
| Resistencia a la luz | Resistencia a la luz moderada |
| Cómo retirar | Arrancable en seco |
| Certificado ignífugo EU | B-s1, d0 |
| Certificado ignífugo US | Class A |
| Mantenimiento | Durante la colocación se puede utilizar una esponja húmeda (retirar las manchas de cola fresca) |



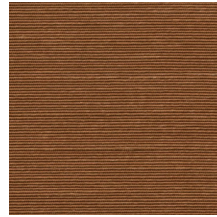
Colores (5)



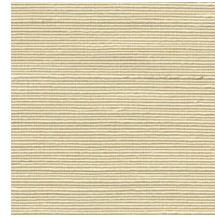
90530A



90531A



90532A



90533A



90534A

Más información? [Haga clic aquí](#)

Solicita muestras, calcule cantidades, vea videos de instrucciones, descargue información técnica y más:
www.arte-international.com



ARTE®

wallcoverings for the ultimate in refinement