

# ADOBE

Colección Babylon



## Historia de la colección

Babilonia realmente despierta la imaginación... Fue la primera gran ciudad del mundo y formaba parte de Mesopotamia, la cuna de la civilización. Es donde nacieron la agricultura y la ganadería, la astronomía, las matemáticas y la escritura, por citar algunos ejemplos.

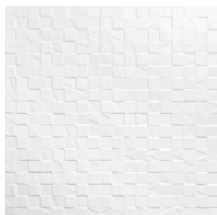
La escritura cuneiforme fue creada por personas que tallaban y dibujaban en tablillas de arcilla y superficies rocosas. Esta técnica de tallado en arcilla fue la inspiración para la colección Babylon. Los diseños se podrían definir como auténticas obras de arte: grandes tablillas de arcilla moldeadas a mano con extrema precisión y luego convertidas en detalladas creaciones que presentan el aspecto del yeso.

## Especificaciones técnicas

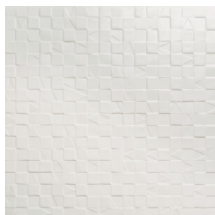
Referencia	<u>97030</u> • Cream
Categoría de producto	Couture
Composición	Revestimiento mural textil 3D sobre base no tejida
Descripción	El patrón de azulejos de cuadrados y triángulos irregulares crean un efecto lúdico, geométrico e intrigante
Dimensiones	Losetas de 90 cm x 80 cm
Case	Case recto 80 cm
Observación	Unidad de pedido 1 loseta. El diseño es repetible, y permite unir varias azulejos.
Pegamento	Adhesivo de montaje con adherencia inicial ultra fuerte
Cómo encolar	Encolar el revestimiento mural
Resistencia a la luz	Buena resistencia a la luz
Certificado ignífugo EU	Disponible bajo petición
Certificado ignífugo US	Class A
Mantenimiento	Durante la colocación se puede utilizar una esponja húmeda (retirar las manchas de cola fresca)



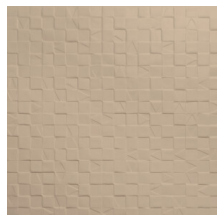
## Colores (4)



97030



97031



97032



97033

## Vista



Más información? [Haga clic aquí](#)

Solicita muestras, calcule cantidades, vea videos de instrucciones, descargue información técnica y más:  
[www.arte-international.com](http://www.arte-international.com)



ARTE®

wallcoverings for the ultimate in refinement