



SHOJI BLOSSOM

Colección Moooi Wallcovering Tokyo
Blue

Historia de la colección

Las particulares características y entorno de la última incorporación al Museo de Animales Extintos, el macaco índigo, han inspirado una nueva colección dentro de la colección de revestimientos murales Extinct Animals: la Moooi Tokyo Blue.

Especificaciones técnicas

Referencia	<u>MO3030</u> • Denim
Categoría de producto	Couture
Composición	Revestimiento mural textil 3D sobre base no tejida
Descripción	Revestimiento de pared tridimensional hecho con tela vaquera (MO3030) o fieltro de lana (MO3031-MO3032). Simbólicas flores de cerezo y líneas rectas que representan la sensación minimalista de las mamparas shoji japonesas
Dimensiones	Ancho 119 cm / se vende por metro lineal
Case	Case salteado 115/57,5 cm
Pegamento	Arte Clearpro o una cola de dispersión de buena calidad
Cómo encolar	Encolar la pared
Resistencia a la luz	Buena resistencia a la luz
Cómo retirar	Arrancable en seco
Certificado ignífugo EU	C-s2, d0
Mantenimiento	Durante la colocación se puede utilizar una esponja húmeda (retirar las manchas de cola fresca)



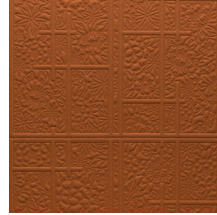
Colores (3)



MO3030



MO3031



MO3032

Vista



Más información? [Haga clic aquí](#)

Solicita muestras, calcule cantidades, vea videos de instrucciones, descargue información técnica y más:
www.arte-international.com



ARTE®

wallcoverings for the ultimate in refinement