

ORANGE BARK / 3000

Colección Bark Cloth



Historia de la colección

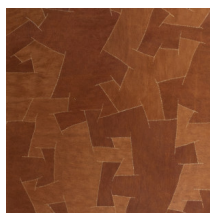
A 100% pure natural product respecting the principles of fair trade.

Especificaciones técnicas

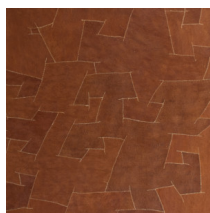
Referencia	pan. 214
Categoría de producto	Couture
Composición	Revestimiento mural natural sobre base no tejida
Descripción	Composición aleatoria de patchwork de tela de corteza natural cosido a mano sobre base no tejida (se vende en paneles)
Dimensiones	Paneles: ancho \pm 130 cm, alto \pm 310 cm
Case	Case recto 0 cm
Observación	Cada panel es una pieza única, elaborada a mano. El patchwork es totalmente aleatorio y varía de un panel a otro
Pegamento	Arte Clearpro o una cola de dispersión de buena calidad
Cómo encolar	Encolar la pared
Resistencia a la luz	Resistencia a la luz moderada
Cómo retirar	Arrancable en seco
Certificado ignífugo EU	B-s1, d0
Certificado ignífugo US	Class A
Mantenimiento	Durante la colocación se puede utilizar una esponja húmeda (retirar las manchas de cola fresca)



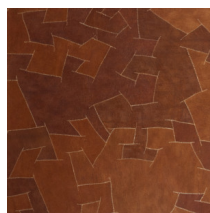
Colores (8)



pan. 214



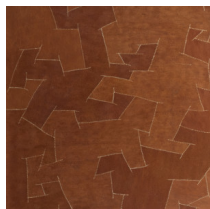
pan. 216



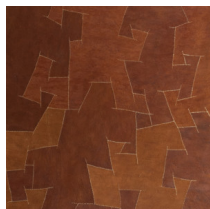
pan. 217



pan. 218



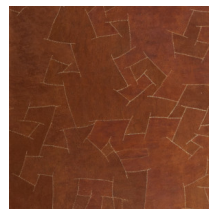
pan. 219



pan. 220



pan. 221



pan. 222

Vista



Más información? [Haga clic aquí](#)

Solicita muestras, calcule cantidades, vea videos de instrucciones, descargue información técnica y más:
www.arte-international.com



ARTE®

wallcoverings for the ultimate in refinement