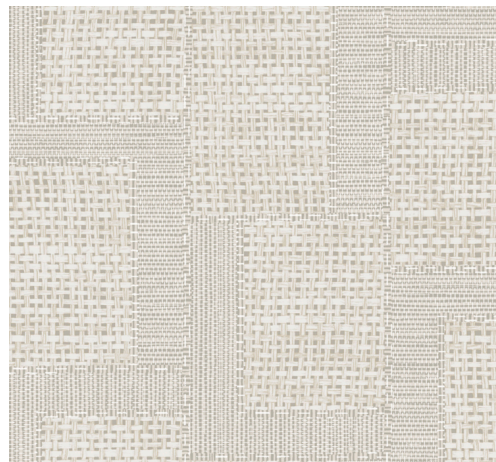


SOINS & ENTRETIEN

Collection: Essentials Totem
Dessin: Esparto Africano
Reference: 18943 • Pearl
Composition: Papier peint sur intissé
Description: Connaissez-vous l'Esparto ? Une fibre robuste, résistante, fabriquée essentiellement en Afrique du Nord, en Espagne et au Portugal, à partir de deux herbes différentes. Tissée, elle est le point de départ de créations artisanales ou de la fabrication d'objets du quotidien. C'est elle qui nous a inspiré ce motif aux formes épurées faussement aléatoires.



Pendant la pose:



Nettoyez immédiatement et soigneusement d'éventuelles taches de colle (avant que la colle n'ait séché) à l'eau claire et avec une éponge souple. Épongez après la pose de chaque lé.

Maintenance:

Essayez tout d'abord d'appliquer la colle sur une zone peu visible. Nettoyez immédiatement d'éventuelles taches, avant qu'elles n'aient séché, en épongeant soigneusement la surface avec de l'eau claire et une éponge souple. Utilisez uniquement de l'eau claire, pas de savon.

Séchez avec un chiffon propre non pelucheux.

Évitez tout frottement excessif de la surface. Évitez toute imprégnation excessive de la surface.

Vous pouvez éliminer la poussière à l'aide d'un chiffon propre, humide et non pelucheux ou à l'aide d'une brosse à poils doux, ou en aspirant légèrement à l'aide d'un embout à poils courts pour éviter d'endommager la surface.

Arte n'endosse aucune responsabilité si des dommages sont occasionnés au produit pendant le processus de nettoyage.



Plus d'informations? [Cliquez ici](#)



ARTE®

wallcoverings for the ultimate in refinement